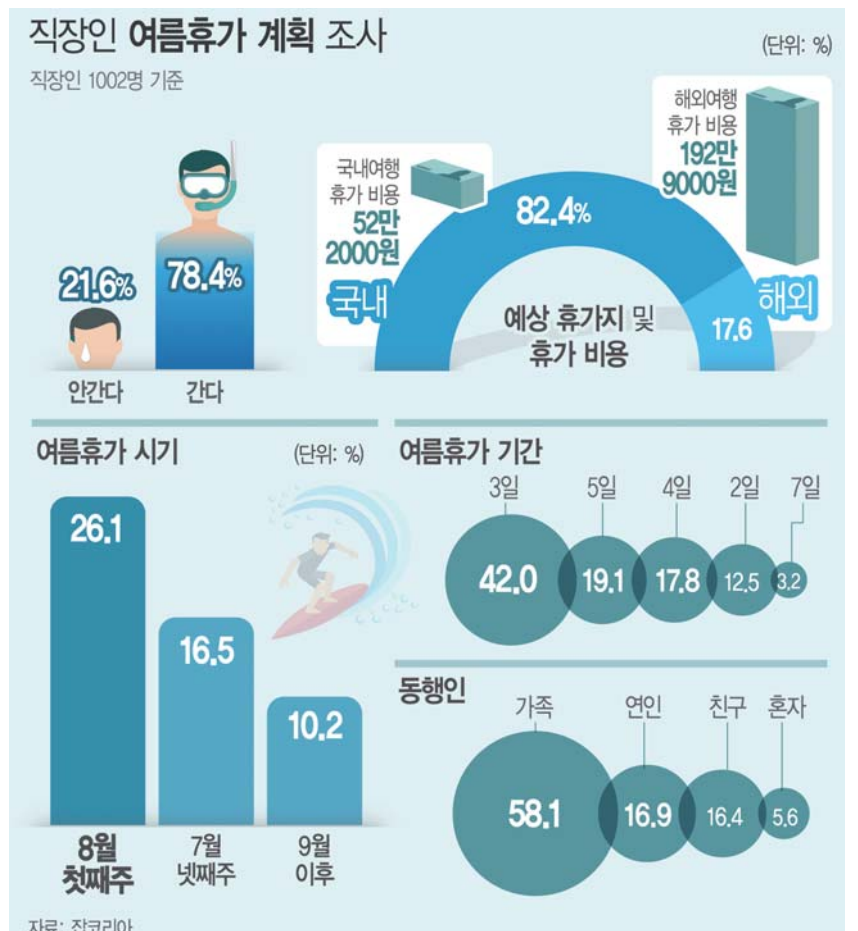


# 직장인 여름휴가 7월 넷째주 · 8월 첫째주에 몰린다



올해 직장인들의 여름 휴가는 이달 마지막 주에서 8월 초에 몰릴 것으로 보인다. 잡코리아가 직장인 1002명을 대상으로 '2017 여름휴가 계획'에 대해 조사한 결과 이같이 나타났다. 7일 밝혔다. 올해 여름휴가를 간다고 답한 직장인은 78.4%로 10명 중 8명에 달했다. 계획하는 여름휴가 시기는 8월

**국내여행 82.4% vs 해외여행 17.6%**  
**평균 4일 휴가...휴가지 제주 vs 일본**  
**휴가비 국내 54만원 vs 해외 192만원**

첫째주 (26.1%)와 7월 넷째주 (16.5%)가 많았다. 반면 여름휴가

피크시즌을 피해 9월 이후에 떠나는 직장인들도 10.2%로 조사됐다.

직장인들의 여름휴가 기간은 평균 3.9일 정도였다. 3일 정도를 계획하고 있다는 직장인들이 42.0%로 가장 많았으며 5일 19.1%, 4일 17.8%, 2일 12.5%, 7일 3.2% 등의 순이었다. 휴가는 가족과 함께 떠난다는 직장인들이 58.1%로 절반 이상을 차지했으며 연인과 함께(16.9%), 친구와 함께(16.4%), 혼자(5.6%) 등도

있었다. 또 올 여름 휴가지는 국내 여행이 압도적으로 높았다. 82.4%가 국내여행을 계획하고 있었으며 해외여행은 17.6%로 분석됐다. 휴가 비용은 국내여행을 계획하고 있는 직장인들의 경우 평균 54만2000원 정도를 예상했다. 해외여행은 평균 192만9000원 정도로 집계됐다. 미혼직장인들의 경우 국내여행

평균 47만1000원, 해외여행 평균 170만6000원 정도를 예상하고 있었으며 기존직장인들은 국내여행 평균 63만8000원, 해외여행 평균 238만9000원 정도를 계획하고 있는 것으로 조사됐다. 올 여름 가장 인기 있는 휴가지로는 국내는 '제주'가 해외는 '일본'이 각각 뽑혔다.

뉴스스

## 직장인들, 올해 하계휴가 평균 4.4일 사용

올해 직장인들은 여름 휴가로 평균 4.4일을 사용하는 것으로 나타났다. 이는 전년 대비 0.1일 증가한 수치다. 한국경영자총협회가 9일 전국 5인 이상 535개 기업을 대상으로 실시한 '2017년 하계휴가 실태조사'에 따르면 올해 하계휴가 일수는 평균 4.4일로 전년에 비해 0.1일 증가했다. 올해 평균 하계휴가 일수는 4.4일이지만 주말 등을 포함할 경우 실제 휴가일수는 약 6~9일 정도가 될 것으로 예상된다는 것이 경총의 분석이다. 기업 규모별로 300인 이상 기업이 4.9일, 300인 미만 기업이 4.2일로 나타났다. 전년 대비 300인 이상 기업은 0.2일, 300인 미만 기업은

0.1일 증가한 것으로 조사됐다. 최근 경기 상황에 대해 기업들 2개 업체 중 1개 업체는 악화됐다고 응답했다. '매우 악화됐다'는 응답은 9.1%, '악화됐다'는 응답은 47.7%로 나타났다. '전년과 비슷하다'는 34.8%, '개선됐다'는 응답은 7.2%로 나타났다. '매우 개선됐다'는 응답은 1.1%로 나타났다. 규모별로 '전년보다 악화'라고 응답한 비중은 300인 이상이 53.9%, 300인 미만은 57.5%로 300인 미만 기업이 300인 이상 기업보다 3.6%p 높게 나타났다. 하계휴가 계획이 있는 기업 중 하계휴가비를 지급할 예정인 기업은 68.5%로 지난해(66.7%)에 비해 1.8%p 증가했다.

## 전주한옥마을, '여름철 국내 인기 관광지' 등극

관광공-SKT 공동 T map 여행 관련 목적지 Top 20

전주한옥마을이 여름철 국내 인기 관광지로 선정되면서 대한민국 대표 관광지임을 재차 입증했다. 5일 전주시에 따르면 한국관광공사와 SKT가 공동으로 티맵(T map) 여행 관련 목적지 검색량을 기준으로 광역지자체별 국민들이 선호하는 '여름철(7~8월) 관광지 TOP 20위'를 조사한 결과 전주한옥마을이 선정됐다. 이번 조사는 티맵의 2014~2016년 SKT 관광 관련 검색량 94만 9135건(최종 목적지 설정 수 기준)으로 진행됐다. 광역지자체별로 보면 코엑스(서

울), 해동 용궁사(부산), 서문시장(대구), 전등사(인천), 김대중컨벤션센터(광주), 국립중앙과학관(대전), 장생포 고래박물관(울산), 세종호수공원(세종), 헤이리 아트밸리(경기) 등이었다. 또 속초해변과 속초관광 관광수산지장(강원), 도담산봉(충북), 꽃지해수욕장(충남), 전주한옥마을(전북), 죽녹원(전남), 국립경주박물관(경북), 한려수도조망케이블카(경남), 협재해변(제주)이 선정됐다. 기초지자체별로 보면 전주시를 비롯해 군산시, 부산 해운대구, 태

안군 단양군 거제시, 통영시, 여수시, 경주시, 서귀포시, 양평군, 속초시, 강화군 등이 인기 관광지 시로 이름을 올렸다. 앞서 전주한옥마을은 지난해에도 삼국지 T맵과 맵피, 카카오톡 비 등이 조사한 여름 휴가철 최고의 여행지 검색순위에서 1위를 기록했다. 지난해 5월 가정의 달에는 모바일 내비게이션 앱 '맵피'가 조사한 검색어 순위에서 가족과 함께 가장 많이 찾은 여행지로 1위에 선정됐며, 2015년에는 인터넷 소셜커머스 기업인 '쿠방'이 조사한 여름 휴가철 선호도에서도 1위를 차지했다.



뉴스스

스마트폰에서 검색해보세요!

(주)에이치엔프레스 검색

자연석/호박돌/간판석/판재석/조경용석재 등 석제품의 모든 것

# 광주 전남 석제품 전문

저희 (주)에이치엔프레스는 석제품전문대량판매 및 납품전문업체로서 **자연석, 호박돌, 간판석, 판재석, 조경용** 등을 납품하고 있습니다.

광주광역시 동구 남문로 753번길 7

**문의전화**

TEL : 062-224-5800

H·P : 010-5448-8868

"무료상담환영"