

“코로나로 힘들어하는 자영업자에게 희망의 동반자 되고파”

광주은행 남상무 포용금융센터장

“코로나19로 힘들어 하는 소상공인과 자영업자에게 희망의 동반자가 되고 싶습니다.”

신종 코로나바이러스 감염증(코로나19) 확산 이후 고단한 삶을 이어가고 있는 서민들에게 한줄기 희망의 빛을 던져주는 금융센터가 있다.

하루종일 가게 문을 열어놔도 손님 찾아보기가 힘든 자영업자들, 뚝 떨어진 매출에 직원들의 급여 걱정이 앞서는 소상공인들에게는 마지막 보루가 되는 광주은행 포용금융센터다.

센터를 진두지휘하는 남상무(52) 포용금융센터장은 코로나19로 자금난에 시달리고 있는 이들이 쓰러지지 않도록 서민과 소상공인의 희망 동반자를 자처하고 있다.

“팬데믹의 충격과 고통 속에 신음하는 서민들이 많고 생업에 종사할 수 있다면, 그래서 그들의 땀과 눈물을 닦아 줄 수만 있다면 더 이상 바랄 게 없습니다.” 남 센터장의 간절한 마음이다.

광주은행 포용금융센터는 지난 2019년 11월 20일 옛 광주은행 본점 2층에 문을 열었다. 소상공인, 서민들을 대상으로 금융지원과

코로나로 지친 서민들에 전문 금융 컨설팅

“축 처진 자영업자 어깨 안타까워” 토로

경영컨설팅, 교육사업을 펼치자는 취지로 출범했다. 그로부터 2개월 만에 코로나19 사태가 터졌다.

남 센터장은 “항상 진심을 다해 상담을 진행하지만 코로나19 팬데믹이 몰고 온 최악의 불황 때문에 역부족일 때가 많다”며 “큰 기대를 품고 찾아 온 사장님들에게 도움을 드려야 하는데, 지금의 상황이 녹록지 않은 것”이라고 하소연했다.

보람있는 기억도 적지 않다. 광주 광산구에서 부대찌개 전문점을 운영하다, 개업 1년 만에 코로나 충격에 휩싸인 여사장 사례다. 개업 전부터 주방과 홀에서 종업원 경력을 쌓아 나름 내실있게 준비했지만 손님들이 뜰 줄기는 데는 당할 재간이 없었다. 각종 고정비용 지출에 시달리다 고금리 카드론과 2금융권 대출로 눈을 돌렸다. 급기야 문을 닫아야 할지, 고민고민하다 포용금융센터를 찾았다.

센터는 기민하게 움직였다. 컨설턴트 팀장

이 직접 사업장을 방문해 배달앱을 통한 포장·배달 노하우를 전수하고 고객후기 관리, SNS 마케팅도 소개했다. 2금융권과 카드론의 고금리 대출은 포용금융대출로 대환해 이자부담을 덜어줬다. 신용등급을 관리해 코로나19 위기 극복 보증서 담보대출을 받을 수 있도록 유도했다.

어렵사리 위기를 넘긴 여사장은 송종욱 은행장에게 고마운 마음을 토박토박 담은 손편지를 보냈다.

코로나19가 기승을 부린 지난 한 해 광주은행 포용금융센터가 소상공인에게 대출지원한 실적은 총 658명에 150억원이다. 이 중에는 신용등급 5등급 이하 고객들을 위한 포용금융특별대출 56억원도 포함됐다.

또 대출지원후 사후관리서비스인 CMS(신용등급관리 프로그램)를 통해 신용등급 상승을 유도하는 서비스도 펼쳤다.

이런 지원에도 불구하고 코로나19의 파고를 넘지 못하는 소상공인들은 주변에 여전하다.



어렵게 지금까지까지 결정했는데, 불과 8개월 만에 파산신청을 한 사업자도 있었다. 지독한 코로나 바이러스가 서민들의 경제생활을 위협하는 것이다.

남 센터장은 “창업하기 위해 많은 준비를 하고 금융비용까지 떠안았는데, 하루아침에 사업장의 문을 닫아야 하는 사장님들을 지켜볼 때 정말 안타깝다”며 “그들이 다시 일어설 수 있도록 함께 아파하고 함께 고민하며, 희망을 줄 수 있는 제도권 금융의 역할을 다하겠다”고 강조했다.

그는 이어 “소상공인의 영업 현장에서 긴급 운영자금 필요한 곳에는 빠른 의사결정을 통해 자금을 지원하고 경영컨설팅이 필요한 곳에는 진실한 상담을 통해 포용금융을 실천하겠다”며 “지역 소상공인의 아픔을 함께 하며 지금의 코로나 위기를 헤쳐나갈 것이다”고 힘주어 말했다.

한편 광주은행 포용금융센터는 지난해 금융감독원으로부터 포용금융부문 자영업자 경영컨설팅 우수상을 받았다.

기동취재본부



광주 동·서부교육청, 응급혈액 확보 ‘사랑의 헌혈 운동’ 동참

광주동·서부교육지원청이 코로나19 확산에 따른 응급혈액 수급난을 해소하고 안정적인 혈액 수급을 위해 15일 ‘사랑의 헌혈 운동’에 동참했다.

현재 코로나19 3차 대유행에 따라 의료기관의 혈액보유량이 3일분 내외, 즉 적정 혈액보유량이 60% 정도로 매우 부족한 상황이다. 이에 따라 광주동·서부교육지원청 직원들은 응급혈액 공급에 도움을 주기 위해 이번 ‘사랑의 헌혈 운동’에 자발적으로 참여했다.

‘사랑의 헌혈 운동’은 광주동부교육지원청 1층 학교운영지원과 앞 주차장, 광주서부교육지원청 1층 현관 앞에서 동·서부교육지원청별로

각각 진행됐다. 코로나19 확산 방지 및 예방을 위해 참여자 모두 유증상 확인, 마스크 착용, 손소독, 거리두기 유지 등 코로나19 감염 예방수칙을 철저히 준수하며 나눔 정신을 실천했다.

광주동부교육지원청 김철호 교육장은 “코로나19로 모두가 어려운 상황 속에서 헌혈에 동참해 준 직원분들께 감사하다”며 “이번 ‘사랑의 헌혈 운동’이 혈액 수급 안정화에 작은 보탬이 되길 바라고, 앞으로도 동부교육지원청은 헌혈 문화에 적극 동참해 생명을 나누는 인도적 나눔 정신을 실천해 나가겠다”고 밝혔다.

조인호 기자

장흥 대덕읍 지역사회보장협의체 봉사 활동 전개

명절 맞아 홀로 사는 장애인가구 방문하여 집 청소 및 방역 실시

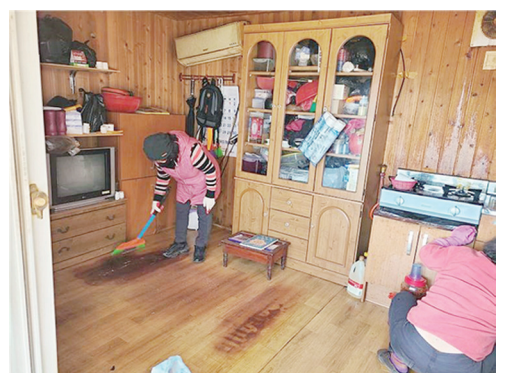
장흥 대덕읍 지역사회보장협의체는 지난 9일 오후부터 협의체를 비롯해 대덕읍 새마을부녀회 회원 등 10여 명이 모여 열악한 주거 환경에서 생활하고 있는 장애인 가정을 방문, 대대적인 집 청소를 실시했다.

대상 가구는 지적장애인 1인 가구로서 스스로 가정을 이룰 능력이 부족해 집안 곳곳에 쓰레기를 방치해 놓은 상황이었다. 이날 봉사자들은 방과 창고 등에 쌓여져 있는 사용이 불가능한 생활품을 폐기 처분하고, 주방에 있는 도구 및 음식물 또한 전량 폐기했다.

또한 화장실 등 내부 곰팡이를 제거한 후 방역을 실시했으며, 가정 내 소규모 수리가 필요한 수도·전기·전등 등을 교체했다.

대덕읍 지역사회보장협의체는 관내 복지 사각지대에 놓여 있는 저소득 가구에 대해 다양한 복지 활동을 실천하고 있으며, 긴급히 지원이 필요한 대상자가 발생할 시 지역 내 봉사 단체와 연계해 서비스를 제공하고 있다.

이번 봉사 활동에 참여한 대덕읍 새마을부녀회 홍성순 회장은 “독거노인뿐만 아니라 장애인 중 어려운 처지에 놓여 있는 대상자들이



다면 언제든지 회원들과 함께 찾아가 청소 봉사 활동을 지속하겠다”고 전했다.

장흥=김도영 기자

광양시 금호동지역사회보장협의체 취약계층 지원 앞장

3개월간 9회 1358만 원 기부

광양시 금호동 지역사회보장협의체가 지역 내 취약계층 지원을 위한 구심점으로 자리매김하고 있다. 금호동지역사회보장협의체는 협의체 운영계획을 수립한 이후, 3개월간 총 9회 1,358만 원 상당의 기부를 이끌어내며 취약계층 지원 및 복지 사각지대 해소에 큰 힘

이 되고 있다. 기부 릴레이는 금호동 주민자치위원회의 162만 원 기부를 시작으로, 금주 설맞이 취약계층 지원을 위해 지난 8월 주력단지주민대표회까지 126만 원, ‘금호동을 사랑하자’가 30만 원을, 지난 9일 금호동 통장협의회와 금호동 주민센터 직원 일동이 140만 원을 금호동지역사회보장협의체에 지정기탁하며 한층 활기를 띠고 있다.

박승용 주택단지주민대표회장은 “코로나19로 인해 힘든 시간을 보낼 이웃에게 희망의 손길이 되고 싶다”며, “앞으로도 나눔을 통해 이웃사랑을 실천하겠다”고 밝혔다.

서순옥 금호동 통장협의회장은 “명절을 맞아 애뜻은 일을 하고자 기부했다”며, “앞으로도 지역사회에 보탬이 되도록 노력하겠다”고 전했다. 동부취재본부 김택영 기자

“생활소식을 실어드립니다”

안 내

- ▲한국노총 중앙법률원 진남상담소=(061-792-0362) 한국노총 순천노동상담소(061-721-7363) 한국노총 여수 상담소(062-685-5293)
- ▲호남해바라기아동센터 시스템 무상제공=13세 아동 및 정신 지체 장애인대상 긴급구조, 상담, 의료 심리치료 (062-232-1375)
- ▲생활상담 연구원 무료 방문, 전화, 온라인 상담=개인,주부,가족폭력,성,청소년 고민 등 (062-363-5599)
- ▲알코올상담 서비스 실시=인광알코올상담센터 무료 알코올 상담=술로인해 고통받는 사람 상담 및 교육 정보제공 (222-5666)
- ▲국가인권위원회 광주지역 사무소 인권상담=월~금요일 오전9시~오후5시 (일반전화 국번없이 1331, 전화 062-1331)
- ▲월 연탄 100장 기증 회원, 연탄배달회원(연10회)=1년 내내 자동이체 후원자,전남 거주자, 광주 장애인 사랑봉사회 연탄 100장으로 봉사 광주본부 (522-8909)
- ▲찾아가는 장애인 생활체육서비스=장애인 체육 동호인 및 선수를 모집 광주광역시 장애인 체육회 상담전화(1577-7976)
- ▲빛고을 한사랑 회원모집=광주전남 전북 지역에 거주하는 제주출신 환영합니다. 문의 (062-374-5885, 010-2444-4500)
- ▲남녀 배구회원 수시모집=수시 (매주 월, 수,금,토요일) 광주 북구 일곡동 일동중학교 문의 (011-612-2112)
- ▲영상과 브레인 회원 모집=시나리오(8mm) 스티디 그룹, 읍지버, 드라마(구

- 성작가) 등 공동 창작활동 관심있는사람, 20~30대 응모가능, 40대는 경력자
- ▲빛고을 한사랑 회원 모집=영어원 및 지체장애시설 봉사에 뜻이 있는 20세 이상 남녀 (010-9974-9390, 문자환영)
- ▲평동지역아동센터(공부방) 직원, 자원봉사자 모집=사회복지사 자격증 소지자로 미술,만들기 등 예능에 소질있는분, 문의 062-363-5599
- ▲푸른복지문화센터회원=댄스 스포츠, 웰트, 팝 062-531-1769
- ▲광주지방보훈청 제대군인지원센터=중·장기복무 제대군인 소송 분쟁서비스 지원 (132,1577-8339)
- ▲광주·전남 MC품바 회원 모집=품바 배우실분(010-4624-8787)
- ▲신용사회만들기 시민연합 무료 채무상담=많은 채무로 고통받고 있는 사람들이나 신용불량자들의 신용회복을 위해 채무상담 매주 월~금 오후 5시. (062-226-9001~2)
- ▲중합민요사랑모임 회원=민요를 사랑하며 사회봉사에 뜻이 있는 45세 이상 남녀 (019-601-6989)
- ▲신용사회만들기 무료 채무상담=월~금 오후 5시 (062-226-9001~2)
- ▲국가인권위원회 광주지역 사무소 인권상담 (일반전화 국번없이 1331)
- ▲오지종합사회복지관 결혼이주여성 한글교실 회원 모집=초급반: 화,수요일 중급반: 월,수,금요일 수강료 무료 문의 (062-267-3700)
- ▲푸른복지문화센터회원=댄스 스포츠, 웰트, 팝 062-531-1769
- ▲광주지방보훈청 제대군인지원센터=중·장기복무 제대군인 소송 분쟁서비스 지원 (132,1577-8339)
- ▲광주·전남 MC품바 회원 모집=품바 배

- 우실분(010-4624-8787)
- ▲신용사회만들기 시민연합 무료 채무상담=많은 채무로 고통받고 있는 사람들이나 신용불량자들의 신용회복을 위해 채무상담 매주 월~금 오후 5시. (062-226-9001~2)
- ▲종합민요사랑모임 회원=민요를 사랑하며 사회봉사에 뜻이 있는 45세 이상 남녀 (019-601-6989)
- ▲신용사회만들기 무료 채무상담=월~금 오후 5시 (062-226-9001~2)
- ▲국가인권위원회 광주지역 사무소 인권상담 (일반전화 국번없이 1331)
- ▲제주특별자치도민회 회원=민요를 사랑하며 사회봉사에 뜻이 있는 45세 이상 남녀 (019-601-6989)
- ▲신용사회만들기 무료 채무상담=월~금 오후 5시 (062-226-9001~2)
- ▲국가인권위원회 광주지역 사무소 인권상담 (일반전화 국번없이 1331)
- ▲제주특별자치도민회 회원=광주 전남 전북 지역에 거주하는 제주출신 환영합니다 문의 (063-374-5885, 010-2444-4500)
- ▲국가인권위원회 광주지역 사무소 인권상담 (일반전화 국번없이 1331)
- ▲오지종합사회복지관 결혼이주여성 한글교실 회원모집=초급반: 화,수요일 중급반: 월,수,금요일 수강료 무료 문의 (062-267-3700)

- ▲국가인권위원회 광주지역 사무소 인권상담 (일반전화 국번없이 1331)
- ▲오지종합사회복지관 결혼이주여성 한글교실 회원모집=초급반: 화,수요일 중급반: 월,수,금요일 수강료 무료 문의 (062-267-3700)
- ▲광주·전남 MC품바 회원 모집=품바 배

- ▲국가인권위원회 광주지역 사무소 인권상담 (일반전화 국번없이 1331)
- ▲오지종합사회복지관 결혼이주여성 한글교실 회원모집=초급반: 화,수요일 중급반: 월,수,금요일 수강료 무료 문의 (062-267-3700)