

# LG이노텍 광주공장, 담양 고서면에 이웃사랑 '훈훈'

LG이노텍 광주공장이 1사 1촌 자매결연 지역인 담양 고서면에 이웃사랑을 전하며 지역 사회를 훈훈하게 하고 있다.

담양군에 따르면, LG이노텍 광주공장에서 최근 '주니어 소나무 교실 사업'의 일환으로 고서지역아동센터를 직접 방문해 노후된 책상 및 의자 교체 등 시설보수와 함께 도서(300만 원 상당)를 지원했다.

고서면은 지원받은 도서로 동화작가와 지역사회보장협의체 위원들이 아이들의 감성지원을 위해 그림책을 읽고 토론하는 '그림책 이야기방'을 운영할 계획이다.

또한 지역사회 나눔 사업인 '이웃사촌 플러

## 고서지역아동센터 방문해 시설 보수·학습물품 전달

### 거동불편 주민 위해 '친환경조명, 무선리모컨' 지원

스'의 일환으로 거동불편 어르신들과 하지 중증장애인을 위해 친환경 조명과 무선리모컨(290만 원 상당)을 지원했다. 해당 물품은 고서면 지역사회보장협의체에서 80세대에 직접 방문해 설치하고 안부를 전할 예정이다.

LG이노텍 임직원은 "이번 지원이 도움이 필요한 주민과 자라나는 지역의 아동들에게 조금이나마 도움이 되길 바란다"고 소감을 전

했다.

강성령 고서면장은 "모두가 어려운 상황에도 꾸준히 고서면에 사랑을 전해주는 LG이노텍 임직원이 진심으로 감사를 전한다"며 "특히 방과 후 많은 시간을 보내는 지역아동센터에서의 다양한 역할이 중요해지고 있는 시점에 큰 도움이 될 것"이라고 전했다.

담양=박종영기자



## 한국해양환경안전협회 김창원 해양경찰 명예총경 위촉

### 전국 최초로 해양단체서 '해양경찰 명예총경 위촉'

(사)한국해양환경안전협회는 해양경찰청장 김홍희로부터 명예총경 위촉식을 지난 26일 거행했다고 밝히면서 한국해양환경안전협회 중앙회 김창원회장이 해양경찰 명예총경으로 위촉장을 받았다고 28일 밝혔다.

해양경찰은 1994년 유엔해양법협약 제정으로 국제사회에는 새로운 해양질서가 세워졌고 해양문제가 경제는 물론 외교·안보적 차원까지 중요한 영향을 미치게 되었다.

이에 따라 각국은 해양 이익의 극대화를 위해 자국에 유리한 해양관할구역 확보를 경쟁적으로, 외교적, 법적 그리고 군사적 노력을 경주하고 있다.

이러한 국제사회의 긴장 속에서 해양경찰의 역할은 더욱 더 중요해지고 있다.

(사)한국해양환경안전협회는 그동안 대규모 국가 재난사고와 방재활동을 비롯해 해양산업 육성 등 그리고 전국의 해안가에 해마다 해양정화활동과 자원봉사활동, 각종 재난지역에서 복구 및 구호활동에 앞장서 왔었다.

그동안 전국 각지에서 해양환경보호 및 해양재난구호활동에 헌신적으로 봉사해온 공로를 해양경찰로부터 인정받은 결과다.

김창원해양경찰 명예총경은 위촉장을 받은 인사말로 "21세기는 해양을 지배하는 국가가 인간 생존에 필요한 자원 확보를 기함으로써 앞서가는 시대로 해양환경과 자원에 대한 적극적인 보호와 육성이 없다면, 21세기 선도국가 진입은 아예 불가능하다고 주장해 왔다"면서 한국해양환경안전협회와 해양경찰이 앞으로 해양환경과 수중자원에 대한 지속적, 체계적 보호와 보전활동을 통해 풍요로운 해양 조국의 미래를 건설하는데 함께 최선을 다할 것을 약속했다.

한국해양환경안전협회의 전국에 지회장들은 김창원회장님 명예총경 임명장 수여를 한국해양환경 안전협회 감사원 및 회원일동이 진심으로 축하를 전했다.

(사)한국해양환경안전협회는 지난 1996년 발족해 해양 및 수중생태계 연구조사 활동을 시작하고, 1999년 국토해양수산부 비영리법인을 득한 후 해양 환경오염 감시 활동 및 보전, 정화활동 공로를 인정받아 2017년 바다의 날 해수부 산하 단체 최초로 대통령 단체표창을 수여받았다.

조광제기자

## 피아니스트 김현정, 내달 4일 피아노 독주회 열어

### 베토벤 소나타 프로그램으로 한 피아노 독주회 무대 예정

피아니스트 김현정 피아노 독주회가 오는 6월 4일 목포문화예술회관 공연장에서 열린다.

피아니스트 김현정은 지난 4월24일 서울 예술의전당 IBK 챔버홀에서 제11회 팬아시아 필하모니아 정기연주회 협연을 했다.

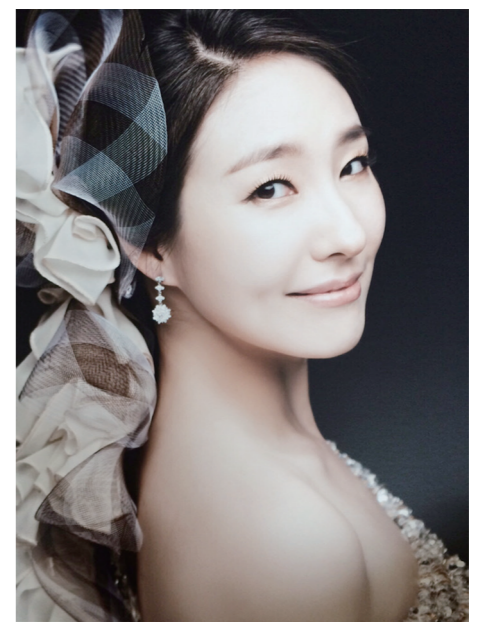
지난달 정기 연주회는 작곡가별 시리즈 베토벤으로 팬아시아 필하모니아의 11번째 정기 연주회이다. 피아니스트 김현정은 작곡가별 시리즈 바흐, 하이든에 이어 세 번째로, 베토벤 피아노 협주곡 제3번 작품37 전 악장을 연주했다.

이번 독주회는 베토벤 소나타를 프로그램으로 한 피아노 독주회 무대가 예정되어 있어 벌써 많은 관심과 기대를 받고 있으며, 올 하반기에도 독주회 및 '마인클랑 앙상블'

공연을 가질 예정이다.

또, 피아니스트 김현정은 현재 숙명여자대학교 초빙대우 교수로 출강하며 후학양성에 힘을 쓰고 있으며 독일과 불가리아 마스터클래스 초청교수 및 국제콩쿨 심사위원으로서 활동하고 있다. 또한, 피아니스트로서 국내외적으로 다양한 활동 중인 김현정은 쾨리만코리아 인셀덤의 임춘자 펍택지사의 문화예술 후원으로 더욱 더 다양한 활동을 하게 됐다.

한편, 쾨리만코리아는 초록우산어린이재단 정기후원을 비롯하여 대구광역시 제품후원, 천안 복지재단 후원 등 다양한 복지분야에서 선한 영향력을 행사하는 기업이며, 쾨리만코리아 인셀덤과 피아니스트 김현정의 활동도 구체적으로 기획되고 피아노 음악



분야에서도 많은 관심과 기대가 된다. 김현정기자

## 광양시 옥곡면 새마을지도자협의회·부녀회, 방역 봉사

### 지역 내 관공서·시장 상가·버스 승강장 등 중심 방역·소독 펼쳐

광양시 옥곡면 새마을지도자협의회와 부녀회는 지난 22일 코로나19 예방을 위해 평소 주민들의 왕래가 잦은, 주요 면 소재지를 대상으로 자발적 방역 봉사에 나섰다.

방역활동은 작년에 이어 3번째로 실시한 봉사활동으로, 20여 명의 회원이 참석해 지역 내 관공서, 시장 상가, 버스 승강장 등을 중심으로 집중적인 방역·소독을 펼쳐 주민들에게 큰 호

응을 얻었다.

서정옥 옥곡면장은 "항상 지역사회를 위해 솔선수범하며 봉사활동에 앞장서는 새마을지도자협의회와 부녀회에 감사드린다"며, "옥곡면 역시 주민 여러분의 건강한 일상을 위해 최선을 다하겠다"고 말했다.

옥곡면 새마을지도자협의회와 부녀회는 정기적인 클린데이 운영으로 쾌적한 마을환경을



만드는 데 일조하고 있으며, 재난관리-안전의 식 UP 캠페인'을 전개하는 등 주민복지를 위해 다양한 봉사와 사회활동을 펼치고 있다. 광양=심종섭기자

## 장흥군 과일오빠, 어려운 이웃 위해 라면 100box 기탁

장흥군 과일오빠는 지난 20일 장흥관내 어려운 이웃에게 전달해달라며 라면 100박스(300만원 상당)를 장흥군에 기탁했다.

오영주 대표는 "코로나19로 더욱 힘들어하

고 있을 어려운 이웃들에게 조금이나마 도움이 되고자 이번 기탁물품을 준비했다"며 "앞으로도 꾸준히 장흥군의 어려운 이웃들에게 도움을 주기위해 노력하겠다"고 밝혔다.

정중순 장흥군수는 "관내 어려운 이웃에 대한 지속적인 관심과 배려에 깊은 감사를 드리며, 따뜻한 온정을 소중히 전달하겠다"고 말했다. 정흥=김도영기자

**오늘 기사만**

**"생활소식을 실어드립니다"**

**안 내**

- ▲한국노총 중앙법률원 진담상담소=(061-792-0362) 한국노총 순천노동상담소(061-721-7363) 한국노총 여수 상담소(062-685-5293)
- ▲호남해바라기아동센터 시스템 무상제공=13세 아동 및 정신 지체 장애인대상 긴급구조, 상담, 의료 심리치료 (062-232-1375)
- ▲생활상담 연구원 무료 방문, 전화, 온라인 상담=개인,주부,가족폭력,성,청소년 고민 등 (062-363-5599)
- ▲알코올상담 서비스 실시=인광알코올상

- 담센터 무료 알코올 상담=술로인해 고통받는 사람 상담 및 교육 정보제공 (222-5666)
- ▲국가인권위원회 광주지역 사무소 인권상담=월~금요일 오전9시~오후5시 (일반전화 국번없이 1331, 전화 062-1331)
- ▲월 연탄 100장 기증 회원, 연탄배달회원(연10회)=1년 내내 자동이체 후원자,전남 거주자, 광주 장애인 사랑봉사회 연탄 100장으로 봉사 광주본부 (522-8909)
- ▲찾아가는 장애인 생활체육서비스=장애인 체육 동호인 및 선수를 모집 광주광역시 장애인 체육회 상담전화(1577-7976)
- ▲빛고을 한사랑 회원모집=광주전남 전북 지역에 거주하는 제주출신 환영합니다. 문의 (062-374-5885, 010-2444-4500)
- ▲남녀 배구회원 수시모집=수시 (매주 월, 수,금,토요일) 광주 북구 일곡동 일동중학교 문의 (011-612-2112)
- ▲영상과 브레인 회원 모집=시나리오(8mm) 스티디 그룹, 읍지버, 드라마(구

- 성작가) 등 공동 창작활동 관심있는사람, 20~30대 응모가능, 40대는 경력자
- ▲빛고을 한사랑 회원 모집=영어 및 지적장애시설 봉사에 뜻이 있는 20세 이상 남녀 (010-9974-9390, 문자환영)
- ▲평동지역아동센터(공부방) 직원,자원봉사자 모집=사회복지사 자격증 소지자로 미술,만들기 등 예능에 소질있는분, 문의 062-363-5599
- ▲푸른복지문화센터회원=댄스 스포츠, 웰트, 팝 062-531-1769
- ▲광주지방보훈청 제대군인지원센터=중·장기복무 제대군인 소송 분쟁서비스 지원 (132,1577-8339)
- ▲광주·전남 MC품바 회원 모집=품바 배우실분(010-4624-8787)
- ▲신용사회만들기 시민연합 무료 채무상담=많은 채무로 고통받고 있는 사람들이나 신용불량자들의 신용회복을 위해 채무상담 매주 월~금 오후 5시. (062-226-9001~2)
- ▲종합민요사랑모임 회원=민요를 사랑하

- 며 사회봉사에 뜻이 있는 45세 이상 남녀 (019-601-6989)
- ▲신용사회만들기 무료 채무상담=월~금 오후 5시 (062-226-9001~2)
- ▲국가 인권 위원회 광주지역 사무소 인권상담 (일반전화 국번없이 1331)
- ▲제주특별자치도민회원 모집=광주 전남 전북 지역에 거주하는 제주출신 환영합니다 문의 (063-374-5885, 010-2444-4500)
- ▲국가인권위원회 광주지역 사무소 인권상담 (일반전화 국번없이 1331)
- ▲오치종합사회복지관 결혼이주여성 한글교실 회원 모집=초급반: 화,수요일 중급반: 월,수,금요일 수강료 무료 문의 (062-267-3700)
- ▲푸른복지문화센터회원=댄스 스포츠, 웰트, 팝 062-531-1769
- ▲광주지방보훈청 제대군인지원센터=중·장기복무 제대군인 소송 분쟁서비스 지원 (132,1577-8339)
- ▲광주·전남 MC품바 회원 모집=품바 배

- 우실분(010-4624-8787)
- ▲신용사회만들기 시민연합 무료 채무상담=많은 채무로 고통받고 있는 사람들이나 신용불량자들의 신용회복을 위해 채무상담 매주 월~금 오후 5시. (062-226-9001~2)
- ▲종합민요사랑모임 회원=민요를 사랑하며 사회봉사에 뜻이 있는 45세 이상 남녀 (019-601-6989)
- ▲신용사회만들기 무료 채무상담=월~금 오후 5시 (062-226-9001~2)
- ▲국가인권 위원회 광주지역 사무소 인권상담 (일반전화 국번없이 1331)
- ▲제주특별자치도민회원 모집=광주 전남 전북 지역에 거주하는 제주출신 환영합니다 문의 (063-374-5885, 010-2444-4500)
- ▲국가인권 위원회 광주지역 사무소 인권상담 (일반전화 국번없이 1331)
- ▲오치종합사회복지관 결혼이주여성 한글교실 회원모집=초급반: 화,수요일 중급반: 월,수,금요일 수강료 무료 문의 (062-267-3700)