

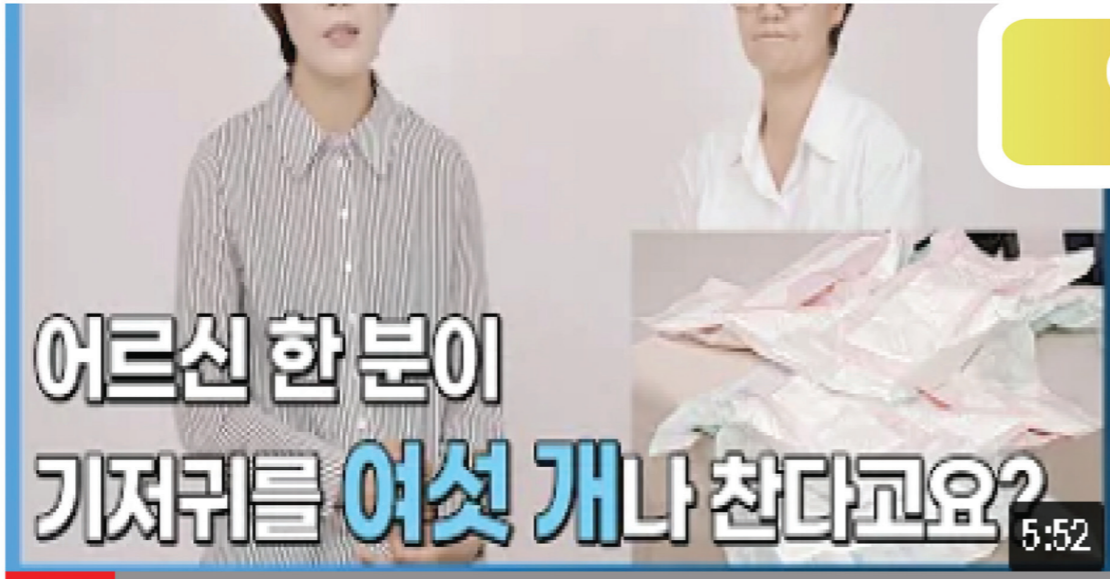


치매,노인성 질환 전문요양시설



# 신세계요양원 & 주·야간보호센터

## Story 1 요양시설 선택의 기준



### 인권 우선 케어서비스인가?

요양서비스 편의를 위해 행해지는 반인권적 기저귀 5~6개 동시 채우기를 하지 않습니다.

겉기저귀 하나, 속기저귀 하나가 기준입니다. 그리고 하루 5~6번 체크 후 갈아드립니다.



### 신세계요양원 Q&A

Q) 요양원 입소대상 조건은 어떻게 되나요?  
A) 노인장기요양등급(1~5등급)중 시설급여 받으신 어르신이면 누구나 가능합니다.

국가지원 90%~100%  
기초생활수급자 무료

### 신세계주야간보호센터 Q&A

Q) 가족요양을 하면서 주간보호가 가능한가요?  
A) 급여한도 내에서 동시 이용이 가능합니다.

Q) 주간보호 이용시간은 어떻게 되나요?  
A) 월~토 / 오전8시부터 오후 5시까지

### 요양보호사,사회복지사 수시모집(경력자 우대)

노인장기요양보험은 고령이나 노인성질환 등으로 인하여 혼자 힘으로 일상생활을 영위하기 어려운 대상자에게 요양시설이나 재가기관을 통해 신체활동 또는 가사지원 등의 서비스를 제공하는 제도입니다.



장기요양등급 무료상담 및 등급신청 도와드립니다.

# 상담전화 (061) 395-2580

장성군 장성읍 방울샘길 12 광주광역시에서 15분 거리



장성군 교육지원청 앞 15m