

# 광양시 1호, 하이넷·광양성황 수소충전소 운영 개시

### 수소자동차 충전 불편 해소·차량 보급 확대에 기여 매일 오전 8시~오후 8시 운영...매주 화요일 휴무

광양시 성황동 소재 하이넷·광양성황 수소 충전소(대표 백윤식, ☎061-794-8005)가 4월 22일 관계기관과 기업체 관계자들이 참석한 가운데 준공식을 마치고 본격적으로 충전소 운영을 시작했다.

이날 준공식에는 이병남 대기환경관리담당관, 정구영 지역경제과장, 임배준 하이넷 부사장 등 유관기관 관계자들이 참석해 테이프 커팅식, 수소충전소 시설물 견학, 수소자동차(넥쏘) 충전 시연 등을 가졌다.

하이넷은 22일 수소충전소 운영 개시에 앞서 20~21일(이틀간) 지역 내 수소자동차 소유자들을 대상으로 충전소 홍보와 함께 시운전을 위한 무료 충전 행사를 가졌다.

본격적인 수소충전소 운영으로 수소자동차 충전에 어려움을 겪었던 지역 내 차량 운전자들의 불편이 해소됨에 따라, 올해 보급 예정인 110대 수소자동차 보조금 사업도 탄력받을 것으로 기대된다.

하이넷은 "충전소 영업시간은 매일 오전 8시~오후 8시로 매주 화요일은 휴무일이며, 수소 충전가격은 1kg당 8,800원으로 책정했고, 수소자동차(넥쏘 기준) 1대당 충전 소요시간은 5~6분 내외로 시간당 최대 8대까지 충전 가능하다"고 밝혔다.

정구영 지역경제과장은 "광양시 1호 수소충전소 준공을 진심으로 축하한다"며, "광양시가 지난해 수소경제 중심도시 비전 선포 이후 최초의 결실인 만큼 수소자동차 보급은 물론 수소산업을 광양시 미래 신성장 동력으로 육성하는 데 최선을 다하겠다"고 말했다.

광양=심승섭기자

으로 기대된다.

하이넷은 "충전소 영업시간은 매일 오전 8시~오후 8시로 매주 화요일은 휴무일이며, 수소 충전가격은 1kg당 8,800원으로 책정했고, 수소자동차(넥쏘 기준) 1대당 충전 소요시간은 5~6분 내외로 시간당 최대 8대까지 충전 가능하다"고 밝혔다.

정구영 지역경제과장은 "광양시 1호 수소충전소 준공을 진심으로 축하한다"며, "광양시가 지난해 수소경제 중심도시 비전 선포 이후 최초의 결실인 만큼 수소자동차 보급은 물론 수소산업을 광양시 미래 신성장 동력으로 육성하는 데 최선을 다하겠다"고 말했다.

광양=심승섭기자



## "낭만버스로 마음껏 즐겨요"...여수시, 정상 운행 시작

### 탑승인원 제한 해제...1층 버스 39명·2층 버스 50명 승차 가능



여수시가 코로나19 사회적 거리두기 전면 해지에 따라 22일부터 낭만버스(시티투어)를 정상 운행한다고 밝혔다.

시는 지난 2020년부터 정부의 단계별 방역

지침에 맞춰 낭만버스 운영을 중단하거나 정원의 50%로 탑승인원을 제한해왔다.

'여수 낭만투어 버스'는 각기 다른 매력으로 곳곳에 흩어져 있는 여수의 대표 관광지를 저

렴한 요금으로 둘러볼 수 있어 관광객들에게 큰 인기를 얻고 있다.

22일 금요일부터는 항일암, 브릿지 코스 등을 운행하는 1층 버스는 39명, 주간순환, 야경 코스 등을 운행하는 2층 버스는 50명 정원으로 운영된다.

예약은 시 홈페이지 OK통합예약포털 (<http://ok.yeosu.go.kr>)에서 가능하다.

이용 요금은 성인 2만원, 경로, 장애인, 군인, 학생은 1만원이며, 여수시민은 50% 할인 받을 수 있다.

시 관계자는 "일상회복에 따른 관광 수요 증가에 발맞춰 적극적인 마케팅을 펼칠 계획이다"며 "사회적 거리두기는 해제됐지만, 버스의 주기적 환기와 소독 등 방역 수칙을 더욱 철저히 지켜겠다"고 전했다.

한편, 다음달 6일부터는 낭만버스 야간데마 코스인 '시간을 달리는 버스'가 운영을 시작한다. 국내에서 유일하게 시티투어와 뮤지컬, 문화해설, 버스킹이 어우러진 이벤트형 테마 버스로 11월 중순까지 여수밤바다는 누빌 예정이다. 기타 자세한 사항은 여수시 관광과(☎ 061-659-3872)로 문의하면 된다.

여수=오상호기자

## 보성녹차, 13년연속 국제유기인증 획득

### 4~9월 차 안전관리 감시원 활동

보성군은 안전한 차 생산으로 소비자의 신뢰를 확보하고 차 품질관리 체계를 강화하기 위해 매년 차 수확시기에 22명의 차 안전관리 감시원을 집중 운영하고 있다고 밝혔다.

차 수확이 본격적으로 이루어지는 4월부터 9월까지 758ha 전체 차밭을 22명의 안전관리 감시원이 순회하며 차밭 주변에 농약류 등 유해물질을 살포하는지 집중 감시한다. 친환경 농업 준수 지도는 물론 유해물질의 잔류성분 분석을 첫임을 분석기관에 의뢰해 성분검출 여부를 확인하고 있다.

보성차는 2009년부터 13년 연속 미국(USDA), 유럽(EU), 일본(JAS)에서도 인정하는 국제유기인증을 획득해 안정성을 확보했다.

국제 유기인증은 차밭의 토양과 수질, 공기 오염 등 입지적 환경은 물론 차 재배에 사용되는 농약의 적량 여부, 수확 및 가공과정에서 화학성분 혼입 여부, 영농일지 작성 상태 등 농가마다 엄격한 현지 조사를 거쳐 실시된다. 올해 국제 유기 인증을 획득한 농가는 19농가에 75ha이다. 이외에도 보성녹차는 품질관리를 위해 매년 생산제품에 대한 '군수품질인증제'와 '차리직표시 등록업체 품질관리'를 실시한다.

유해 성분이 검출되어 친환경 관리를 위한 한 농가에는 군 자체 사업으로 지원되는 유기질비료지원사업, 특용작물현대화사업, 차생산 자조합 생업수매, 군수품질인증 출품, 제품개발 및 포장제지원사업, 관측행사 등 행정 지원과 참여를 3년간 배제하는 페널티를 적용하고 있다.

기동취재본부

## 고흥군, 벼 육묘상자처리 연시회 개최

### 벼 병해충 사전 예방·방제의 올바른 사용법 시연

고흥군은 4월 19일 점암면 팔영농협 벼 자동화 육묘장에서 농업인 80여명이 참석한 가운데 벼 육묘상자처리제 현장교육 및 연시회를 개최하였다.

이번 연시회는 고흥군 벼농사에 많이 발생하는 병해충 사전방제를 위해 추진하는 육묘상자처리제의 올바른 사용법 시연을 추진하였다. 벼 육묘상자처리제는 초기 논에서 발생하는 다양한 병해충을 예방·방제를 위해 이앙 1~3 일전 모판에 1회 약제 살포하는 방법이다.

군 관계자는 "벼 육묘상자처리제 지원사업은 병해충에 문제되는 벼멸구, 맥도리재, 도열병, 잎집무늬마름병 등 병해충에 예방·방제효과가 있고, 분담 병해충 방제 횟수를 평년 3~4회에서 1~2회로 경감, 노동력 및 방제비 절감 등의 효과가 있다"고 말했다.



기동취재본부

## 순천교통 파업 대체 전세버스, 야간 1시간 단축 운행

순천교통 시내버스 노조의 총파업에 따라 대체 수송을 맡은 전세버스의 운행 시간이 1시간 단축된다.

순천시는 20일 오전 파업과 동시에 전세 버스를 대체 긴급수송차량을 투입했으나,

23일부터 전세버스의 야간 운행시간을 오후 9시까지로 1시간 단축운행한다고 밝혔다.

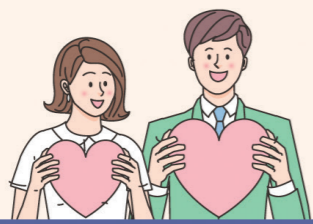
대체수송차량 운수종사자와 차량 안내 공무원의 1일 16시간 이상 근무로 피로도가 가중되고 안전사고로 이어질 우려가 높기

때문에 파업 장기화에 대비해 기존 오후 10시까지 운행하던 것을 1시간 단축했다.

파업중인 순천교통의 또 다른 버스회사인 동신교통은 25개 노선에서 정상 운행하고 있다.

시는 순천교통 시내버스 대체차량으로 20개 노선에 전세버스 44대를 투입했다. 동신교통이 25개 노선에 47대를 운행 중이다.

순천=김승호기자



## 어려울 때 힘이 되는 긴급복지지원제도

# 긴급복지지원제도

내 삶이 행복한 광산

### 누가 받나요?



방임, 유기, 학대



중한 질병 또는 부상



가정폭력, 성폭력



수도, 가스 등의 공급 중단



주소득자의 사망, 가출, 구금시설수용, 실직, 휴·폐업



화재, 경매, 강제퇴거, 주거지 상실

### 무엇을 받나요?

- 생계지원 : 월 126만원(4인 기준/월) 지원, 최대 6회
- 주거지원 : 월 64만원(4인 기준/월) 지원, 최대 12회
- 의료지원 : 300만원 이내 지원(퇴원전 신청)
- 기타지원 : 교육지원, 연료비, 해산비, 장제비

→ 맞춤형(생계) 급여 수급자의 경우, 의료지원(일부)만 가능



### 언제든지 문의주세요

당신은 소중한 사람입니다

광산구 복지정책과 062-960-8398, 8405 보건복지부 콜센터 129

“ 가까운 주소지의 동행정부지원센터에서 상담·신청 가능합니다 ”

선지원 후조사  
(소득·재산 확인)

사후조사 결과 기준초과시 지원금 환수 조치

- 기준 중위소득 75% 이하 365만원(4인 가구)
- 금융재산 500만원 이하(주거지원은 700만원 이하)
- 일반재산 1억 8,800만원 이하(대도시 기준)

고독사 예방을 위해 동행정부지원센터에서 찾아가는 방문상담을 추진 중입니다. 홀로 어렵게 사시는 분 또는 주변에 도움이 필요한 이웃을 발견할 경우 가까운 주소지 동행정부지원센터 또는 보건복지부 콜센터(129)로 문의 바랍니다.