

# 월세지수 또 최고치... 가속도 붙은 '전세의 월세 전환'

KB부동산 서울 아파트 월세지수 111.8...0.6p 더 올라

전셋값 뛰자 목동 마련 힘든 세입자들 월세 시장으로

월세난이 좀처럼 진정되지 않고 있다. 임대차3법과 금리인상 등으로 아파트 월셋값이 크게 오르는 반면 월세 아파트 매물은 부족해지면서 월세 난민이 늘어날 것이라 우려도 커지고 있다.

26일 KB부동산 월간 시계열 통계에 따르면 4월 서울 KB월세지수(2019년 1월=100)는 111.8을 기록하며 역대 최고치를 기록했다. 이는 관련 통계가 작성되기 시작한 2015년 12월 이후 최고치다.

KB아파트 월세지수는 전용면적 95㎡ 이하 중형 아파트의 월세 추이를 조사해 산출한다. 월세지수는 2015년 12월~2020년 7월 사이 3년 6개월 동안 99.7~100.3 사이에서 움직이다가 임대차2법이 시행된 2020년 7월 이후 가파르게 상승하기 시작했다.

2020년 8월 100.4를 시작으로 이달 111.8까지 매달 최고치 기록을 갈아치우는 중이

다. 인천과 경기의 이달 월세지수도 각각 113.1, 112.4로 최고치를 경신했다.

전문가들은 최근 몇 년 간 전셋값이 천정부지로 치솟자 전세 물건을 구하기 어려워진 세입자들이 어쩔 수 없이 반전세와 월세로 고개를 돌리면서 전세의 월세화 현상이 가속화되고 있는 것으로 분석한다.

또 중부세 등 보유세 부담 증가에 따른 다주택자들의 세입자 조세 부담 증가, 금융당국의 가계부채 관리대책에 따른 전세대출 규제 등이 복합적으로 작용하면서 월세 수요와 거래가 늘어난 것으로 풀이된다.

권일 부동산인포 리서치팀장은 "집주인들의 보유세 부담이 커진 상황에서 전세는 반전세로 바꾸거나 월세는 임대료를 올리는 방식으로 세입자들에게 세금을 전가 시키고 있다"며 "시장에서 월세 거래 비중이 늘어나는 것의 원인 중 하나가 세 부담 강화라고 봐야

한다"고 말했다.

실제로 서울부동산정보광장에 따르면 지난 2월 서울에서 체결된 아파트 전·월세 전체 거래량은 1만8244건으로, 이 가운데 월세가 조금이라도 긴 계약은 7029건으로 38.5%를 차지했다. 이는 작년 2월 33.9%(1만4719건 중 4991건)에 비해 크게 늘어난 수치다.

월세가격도 계속 오르고 있다. 한국부동산원에 따르면 서울 평균 월세 임대료는 1월 124만9000원, 9월 125만2000원, 3월 125만3000원 등으로 올랐고, 월세 보증금도 2월 2억404만원, 3월 2억419만원 등 오름세를 이어가고 있다.

주로 청년층과 1인 가구가 많이 주거하는 형태인 월세는 임대차 시장에서 가장 취약한 주거 계층으로 분류된다. 월세 난민이 속출하고 월세 가격이 뛰게 되면 서민경제에 치명적인 영향을 미칠 수밖에 없다.

정부는 월세 시장이 불안해지자 청년 월세 한시특별지원 사업을 추진하는 등 대책 마련에 나서고 있지만 1년짜리 임시방편인 만큼 근본적인 해결이라고 할 수는 없다는 게 전문가들 지적이다.

이런 가운데 임대차3법이 오는 8월 시행 2



년을 맞으면서 전세와 월세 가격이 들쭉날쭉 가능성도 높은 상황이다. 또 최근 초고가 월세 시장이 요동치고 있어 월세 가격 불안 우려도 제기된다.

국도교통부 실거래가시스템을 보면 성동구 성수동1가 갤러리아포레 전용면적 241㎡(100평)는 지난 9월 보증금 4억원, 월세 2600만원(36층)에 임대차 거래가 이뤄졌다. 갤러리아포레가 준공된 2011년 이후 동일 면적에서 2000만원대 월세가 거래된 것은 처음이

다. 강남구 삼성동 아이파크 전용면적 156㎡(59평)의 경우 지난 11일 보증금 3억원, 월세 1400만원(23층)에 거래되며 이 평형 최고가 월세 기록을 경신했다. 지난달 21일에는 강남구 PH129(더센트하우스 청담) 전용면적 273㎡가 보증금 4억원, 월세 4000만원(6층)에 임대차 계약이 체결돼 역대 최고가 기록을 경신한 바 있다.

김재환기자

## 체압 맞춤형 프리미엄 매트리스...에몬스 '블랑' 시리즈



에몬스가 고객들의 체압에 따라 맞춤 속면이 가능한 프리미엄 매트리스 '블랑(Blanc)' 시리즈 3종을 출시한다고 26일 밝혔다.

에몬스의 블랑 시리즈는 안정적인 수면 환경을 추구하는 고객들의 체압에 따라 블랑9·

3가지 타입...신체구조와 취향 따라 경도 선택

블랑8·블랑7 3타입과 더블킹(KK)부터 슈퍼싱글(SS)까지 총 4가지 규격으로 출시한다. 개인 체형과 침대 프레임 크기에 따라 다양하게 선택이 가능하다.

블랑9 매트리스는 세미 소프트 타입의 필로우탑 디자인으로 포근하고 부드러운 쿠션감을 선호하는 소비자에게 적합하다. 독일 AGRO사의 1433개(K 사이즈 기준)의 9회전 클래식 독립 스프링으로 섬세한 지지력을 제공한다. 100% 레이온 원단과 뉴질랜드산 양모, 텐셀 화이버 등의 자연 소재 내장재를 사용했다.

블랑8 매트리스는 미디어 타입의 토퍼와 매트리스 일체형의 유로탑 디자인이다. 소프트,

미디어, 하드 경도의 독립 스프링을 인체에 맞게 7존으로 배열했다. 매트리스 원단은 유칼립투스 나무 추출물로 만든 친환경적인 소재인 텐셀 원단을 사용했다. 뉴질랜드산 양모, 천연 라텍스 등의 자연 소재 내장재를 사용했다.

블랑7 매트리스는 세미 하드 타입의 일체형 유로탑 디자인이다. 바디핏 7존 독립 스프링을 통해 머리부터 발끝까지 신체부위별 세부화된 지지력으로 안정적인 수면을 제공한다. 또 신소재 '그레핀텍스'를 가공한 원단을 적용했다. 그레핀텍스 원단은 뛰어난 항균력과 소취력이 특징이며, 매트리스 내 세균 증식을 예방할 수 있다. 박재범기자

## 제주항공 "PCR검사, 격리 없는 몽골로 떠나자"

백신접종 여부 관계없이 여행 가능...단 비자발급은 필수

해외여행에 대한 관심이 높아지고 있는 가운데 새로운 여행지로 몽골이 주목받고 있다. 코로나19 백신접종 여부와 관계없이 누구나 자유롭게 여행할 수 있을 뿐만 아니라 이번 여름부터 우리나라와 몽골을 잇는 하늘길이 대폭 넓어지기 때문이다.

제주항공은 지난 4월14일 국토교통부의 운수권 배분을 통해 인천-몽골 울란바토르 노선에 6~9월 주 4회 운항 권리를 획득했다.

몽골은 지난 3월14일부터 코로나19 관련 모든 방역 조치를 해제하는 등 백신접종 여부와 관계없이 누구나 자유롭게 방문할 수 있다. 별도의 백신접종증명서나 PCR검사가 필요 없다.

다만 몽골을 방문하기 위해서는 비자발급이 반드시 필요하다.

몽골은 세계에서 두 번째로 큰 내륙 국가다. 유네스코 지정 훼손되지 않은 세계 자연유산의 나라다. 기암괴석이 어우러진 '테레지 국립공원'을 비롯해 공룡 화석 발굴지인 바얀자막, 사막 한가운데의 아이스 밸라인 울린암에서는 얼음을 구경할 수 있다. 또 끝없이 펼쳐지는 초원에서 말과 함께 생활하는 몽골 유목민들의 전통문화 체험과 세계 3대 별관측지에서 즐기는 은하수와 별자리 관측은 몽골을 찾는 여행객들에게 특별한 경험을 선사한다.

이슬비기자

## 꼼꼼하게 지출 본다...앱 깔면 아무진 '비용 관리' 거뜬

빠르고 편리한 간편결제 시대와 함께 꼼꼼하게 지출 비용을 관리해주는 서비스들이 주목받고 있다. 불필요한 절차와 계산 오류도 빈번했던 수기 입력 방식을 벗어나 앱을 통해 간편한 자동 비용 관리를 이용하는 움직임이 확산되고 있는 것이다.

기업들은 개인, 식당 사장, 기업 등 이용주체 특성에 따라 다양하게 구축된 비용관리 서비스들을 내놓고 있다. 식당 사장들이 식자재 구입 명세서를 촬영하기만 하면 지출 비용과 식자재 품목의 변화를 자동 분석해 주는 IT 솔루션, 마이데이터를 기반으로 금융부터 가상 자산까지 한 번에 파악할 수 있는 플랫폼까지 다양하다.

26일 관련 업계에 따르면 스포카의 식자재 비용관리 앱 '도도 카트'는 편리한 명세서 자동 등록과 식자재 구입비용 분석 리포트 등을 통해 식당 사장들의 비용 관리를 돕는다.

도도 카트 앱에 식자재 구입 명세서를 촬영하면 자동 등록이 완료된다. 식자재 사용량과 가격 변화, 거래처의 변화를 분석해 알려준다. 월별 지출 비용 분석은 물론 주문금 액과 실 결제금액, 거래처별 이용 비율까지 자동 계산해 리포트가 제공된다. 외식업 종사자들은 도도 카트를 통해 체계적인 비용 관리를 이용할 수 있다.

개인 자산관리 플랫폼 '뱅크샐러드'는 여가저기 흡인전 금융 자산과 실물 자산을 종합해 간편하게 관리할 수 있는 것이 특징이다. 카드, 신용등급, 보험, 등 각자 분산돼 있는 자산을 앱에 연동할 수 있다. 자동차와 부동산 정보까지 앱에서 조회가 가능하다.

전체적인 소비 내역을 통해 수입과 지출 규모도 확인한다. 한 달 예산 규모를 설정해 자신의 지출을 관리할 수도 있다. 소비 내역

개인·식당·기업 비용관리 돕는 스타트업



과 패턴을 상세하게 비교 분석할 수 있어 소비를 방지하도록 도와준다.

'편한가계부'의 가장 큰 특징은 알림과 문자가 자동으로 앱에 저장된다는 점이다. 핸드폰과 연동을 통해 각종 금융 앱의 결제·이체 내역과 입·출금 내역 문자가 모두 앱에 수집돼 기록된다.

월별·분류별 예산까지 체계적으로 설정해 소비를 관리할 수 있어 절약에 돕는다. 한 달의 내역을 달력으로 한눈에 살펴볼 수 있을 뿐만 아니라 사용내역을 다양한 분류로 필터링해서 파악할 수 있다. 전체 누적되는 자산의 증감을 그래프로 제공한다.

기업의 효과적인 비용 관리를 돕는 플랫폼도 있다. 스펀릿은 클라우드 기반의 B2B

SaaS(기업용 서비스형 소프트웨어)를 통해 기업 임직원의 업무 환경에 최적화된 비용 관리와 정산 프로세스를 구축하고 기업 출장 경비, 비용 관리 자동화를 제공한다.

스펀릿이 제공하는 프로세스는 기업 경비 지출 관리 방식에서 가장 빛을 발한다. 기업 입장에서는 자사에 맞는 경비 규정을 직접 설정할 수 있다. 경비 규정 위반 사항에는 자동으로 알림이 전송돼 간편한 경비 관리가 가능하다.

임직원들이 앱을 통해 경비 영수증을 찍어서 올리면 알아서 지출을 등록해준다. 경비 보고서도 앱으로 제출할 수 있다. 앱과 법인·개인 계좌를 연동해 실시간으로 입·출금 내역도 조회한다. 서선욱기자

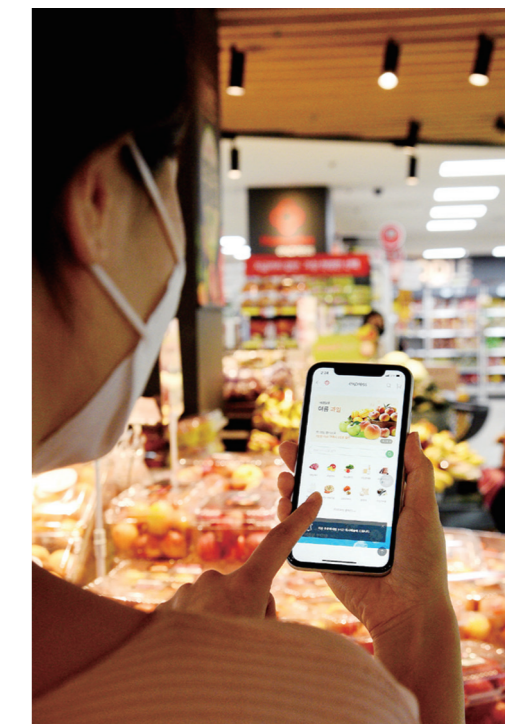
## 홈플러스, '익스프레스 즉시배송'...매출 11배 ↑

홈플러스가 지난해 2월부터 도입한 '홈플러스 익스프레스 1시간 즉시배송'이 좋은 실적을 이어가고 있다. 마트 직배송을 통한 빠른 배송은 물론 차별화된 가격 경쟁력이 소비자들에게 주효했다는 분석이다.

홈플러스 즉시배송은 홈플러스 익스프레스 온라인에서 오후 10시 이전에 주문하면 전국 33개 도시에서 평균 60분 안팎으로 상품을 받아볼 수 있는 배송 서비스다. 교통과 기상 상황에 따라 배송 시간이 변경될 수 있지만, 시간에 구애 없이 언제든지 원하는 시간에 집 근처 슈퍼마켓의 신선하고 다양한 제품을 빠르게 받아볼 수 있다. 올해 1분기(1~3월) 즉시배송 매출은 전년 동기 대비 11배 가량 늘었다.

장보기에 특화된 서비스인 만큼 성별 이용률은 여성(85%)이 남성(15%)에 비해 6배 높았다. 연령대별 큰 손은 여성의 경우 한창 육아와 살림으로 장 볼 일이 많은 30~40대가, 남성은 은퇴 후 집에 있는 시간이 늘어난 50대 이상으로 나타났다.

이태신 홈플러스 온라인사업부장은 "앞으로도 전국 각지 홈플러스 마트의 물류기지 역할을 대폭 강화해 2024년까지 하루 온라인 배



송 건수 16만 건 이상을 목표로 다양한 배송 서비스를 선보이겠다"고 말했다.

오유나기자

## 이케아, 가정의 달 어린이 제품 할인

최대 15% 할인 행사

이케아 코리아는 가정의 달을 맞아 28일부터 5월17일까지 인기 어린이 제품을 최대 15% 할인하는 '즐거움 놀이터, 우리 집' 행사를 진행한다고 26일 밝혔다.

행사 기간 이케아 패밀리 멤버를 대상으로 인기 어린이 이케아 제품을 15% 할인된 가격

으로 제공한다. 행사 제품 5만원 이상 구매 시 이케아 레스토랑의 어린이 메뉴 '달라호스 치킨너겟' 무료 쿠폰도 받는다.

주요 행사 제품은 ▲에코레(EKORRE) 흔들무스 ▲독티그(DUKTIG) 주방 놀이 세트 ▲부사(BUSA) 놀이 텐트 ▲루스티그(LUSTIGT) 닥트 게임 ▲후세트(HUSET) 인형 가구 침실 등이다. 이슬비기자