

순천시, 2023년 차세대 창업기업 발굴 첫 삽

푸드테크 등 차세대 기술 창업기업 창업연당 입주 최종 5개 기업 입주기업 선정...입주율 100% 달성

순천시가 '창업연당'에 입주할 차세대 창업 기업을 선발했다.

지난달 24일까지 창업연당 입주기업 모집에 7개 기업이 신청했고, 시는 이달 7일 발표평가를 거쳐 최종 5개 기업을 입주기업으로 선정했다.

입주기업은 각각 ▲씨앤씨위더(자화수기사용 작물 모니터링 시스템 개발) ▲AI-glue(인공지능 교구재 개발) ▲코모즈랩(모링가 소재 음료 개발) ▲플러티일즈(유아용 교구 판매 플랫폼 제작) ▲썬한글장기(한글 장기 개발)이다.

이번 모집에는 에듀테크, 푸드테크 등 무한

한 성장 가능성을 지닌 기술창업 분야 우수 기업들이 선발됐다. 또한, 인천광역시 등 타 지역에서 활동하던 기업들도 입주기업으로 선정되어 순천에서 새로운 경영활동을 영위할 예정이다.

지난 14일 입주 협약을 체결하고, 협약 내용에 따라 이들 기업은 개별 사무공간이 무상으로 제공되고 공용회의실, 비대면 화상장비 플랫폼, 세미나실, 휴게공간 등의 시설을 이용할 수 있게 된다.

아울러, 입주기업의 지역 정착을 위해 시장 개척 지원, 전문 분야 컨설팅, 사업화 교육, 네트워킹 인프라 구축, 정기 IR 및 데모데이, 투



자유치 기회 등 체계적인 지원이 이뤄진다. '창업연당'은 '창업을 연결해주는 집'이라는 뜻을 가진 순천시 창업지원센터이며, 지역 창업문화 확산 및 창업생태계 조성을 수행하는 곳이다. 창업에 대해 관심이 있는 시민은 언제나 창업연당(061-724-4618)으로 문의하거나 방문하면 된다.

순천=김승호 기자



나로우주센터 누리호 발사장 견학 사전신청 제13회 우주항공축제 기간

오는 4월 21일부터 23일까지 나로우주센터 일원에서 열리는 제13회 고흥우주항공축제 기간 중에 나로우주센터 발사장 현장 체험이 가능해진다.

고흥군에 따르면 올해로 13번째를 맞이하는 고흥우주항공축제는 '별★난 우주여행 웰컴투 고흥'이라는 주제로 200여 프로그램과 체험할 수 있는 과학체험형 축제로 열리게 된다.

여기에는 나로우주센터 우주과학과 국립정소년체험센터의 다양한 체험시설도 축제장에서 무료로 체험할 수가 있는데, 특히 이번 축제기간 중에는 오는 5월에 계획되어 있는 누리호 3차 발사가 이루어지는 발사장 견학이 가능해져 축제의 의미가 더해질 전망이다.

나로우주발사장 견학 신청은 3월 21일부터 4월 19일까지 우주항공축제 홈페이지를 통해 개인과 가족단위로 사전신청이 가능하며, 현장 여건에 따라 부분적으로 현장 접수가 가능하다.

군 관계자에 따르면 "이번 축제는 전남 과학축전과 함께 열리면서 다양한 과학체험과 만들기, VR체험 등 다른 곳에서는 체험할 수 없는 차별화된 프로그램으로 구성이 돼 초중고생 등 학교나 가족단위 관광객들의 방문이 많을 것으로 기대된다"면서, "이에 따른 주차장 확보와 고흥 9미(매) 먹거리부스 등 손님맞이 준비에 만전을 기해 다시 찾고 싶은 고흥 만들기에 최선을 다하고 있다"고 했다.

한편 우주항공축제 프로그램에 대한 자세한 내용은 고흥우주항공축제 홈페이지, 네이버, 인스타그램 등에서 영상자료 등과 먹거리, 축제기간 중 가보도 싶은 관광지까지 종합적인 정보를 확인할 수 있다.

고흥=기동취재본부

보성군, 매주 토요일 우리 소리 알린다 '토요상설 락'

보성군은 3월부터 오는 5월 27일까지 총 12회에 걸쳐 매주 토요일 오후 2시에 보성판소리성지에서 '토요상설 락' 공연을 추진한다고 밝혔다.

공연 장소는 보성판소리성지 전수교육관 2층이며, 주요 프로그램은 상설공연(창극, 퓨전극, 판소리)과 체험 놀이다.

올해 공연에는 3월 창단한 보성군립국악단이 직접 공연에 참여할 뿐 아니라, 타악그룹 일췌, (사)구례향제줄풍류보존회, 호남연희예술

단 등의 전통판소리 공연은 물론 대중의 공감을 이끌어 낼 창극, 퓨전극 등 다양한 장르의 공연을 통해 온 가족이 즐길 수 있는 다양한 공연이 선보일 예정이다.

판소리성지는 판소리 전수교육관, 비조 박유전선생 기념비, 판소리 전시관, 판소리 다섯마당, 야외마당, 정음민 생가, 탐방로 등이 있으며 주변에는 보성차밭과 울포솔밭해변 등의 관광지가 있다.

보성=김택순 기자

여수시 둔덕동 '2호 수소충전소' 오늘 운영 시작

오전 8시~오후 8시까지, 매주 월요일 휴무...수소차량 이용자 편의 증진

여수시 중흥동 1호 수소충전소에 이어 2호 '하이넷 여수 둔덕 수소충전소'가 22일부터 본격 운영된다.

'하이넷 여수 둔덕 수소충전소'는 좌수영로 617(둔덕동)에 위치한 일반승용 수소충전소로 민간사업자인 ㈜수소에너지네트워크가 환경부의 수소충전소 설치 공모사업에 선정돼 국비 15억 원을 포함, 총 30억 원을 투입해 구축했다.

수소충전소 운영시간은 오전 8시부터 오후 8시까지(매주 월요일 휴무) 시간당 최대 승용차 5대 가량 충전이 가능하며, 충전금액은 kg당 9900원이다.

시는 오는 5월에는 상용차 전용 3호 수소충전소를 추가 구축·운영할 예정으로 수소차 이용자들의 편의가 더욱 증진될 것으로 보인다.

시 관계자는 "올해 2, 3호 수소충전소가 가



동되면 수소차 보급 확대에도 큰 역할을 할 것"이라며 "대기환경 개선을 위해 미래 친환경 에너지원인 수소경제 활성화에 더욱더 힘을 쏟을 것"이라고 전했다.

한편, 여수시는 2022년까지 수소승용차 400대를 보급했으며, 올해는 수소승용차 235대, 수소버스 11대를 보급할 계획이다.

여수=김현근 기자

광양시, 남도한바퀴로 떠나는 '광양주말여행'

전남도립미술관·광양예술창고·백운산자연휴양림·옥룡사동백나무숲 등



광양시가 싱그럽고 행복한 봄나들이를 떠나는 하나의 방법으로 '남도한바퀴, 광양주말여행'을 추진한다고 밝혔다.

남도한바퀴 '눈이 즐거운 행복한 하루, 광양주말여행'은 전남도립미술관, 광양예술창고 옥룡사동백나무숲 등에서 문화예술과 신선한 산소를 충전하는 감성여행이다.

광양주말여행은 매주 일요일 광주 유스퀘어(오전 9시 20분)를 출발해 광주송정역(9시 50분)을 경유하여 광양 원도심의 전남도립미술관, 광양예술창고 등을 관람한다.

이어 서천변 광양불교기록화거리에서 점심을 즐긴 후, 백운산자연휴양림, 옥룡사동백나무숲 등 대표 관광지를 투어하고 유

스퀘어(오후 6시)에 도착하는 남만코스다.

전남도립미술관은 동시대 미술 경향을 읽을 수 있는 '리처드 케네디:에이시-듀시'전, 문학에서 영감을 얻은 4명의 현대미술작가가 선보이는 '시의 정원, 신 소장품전' 등 다채로운 전시가 열리고 있다.

특히, 오는 26일은 지역의 작고 작가를 발굴해 그 발자취를 조명하는 '고화흙, 이제야 비로소 나의 백안을 찾아전'을 볼 수 있는 마지막 날인 만큼 서둘러야 한다.

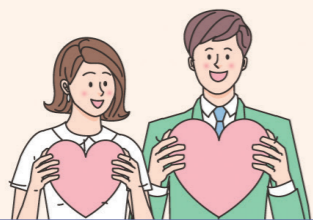
옥룡사동백나무숲은 터만 남은 옥룡사지와 뽀뽀하게 둘러선 1만여 그루 동백나무가 비움과 채움의 미학을 실현한 곳으로 오는 25일부터 이틀간 광양동백전년축제가 펼쳐진다.

이용요금은 12,900원(관광지 입장료, 여행자보험, 식비 등 별도)이며 운·오프라인에서 예약이 가능하다.

기타 자세한 안내 및 예매는 남도한바퀴 누리집(<http://citytour.jeonnam.go.kr>), 남도한바퀴 콜센터(062-360-8502), 남도한바퀴 카카오톡 채널 등을 이용하면 된다.

정구영 관광과장은 "남도한바퀴 봄 테마 '눈이 즐거운 행복한 하루'는 광양의 수준 높은 예술공간과 아름다운 봄 정취를 편안하게 즐길 수 있는 주말여행"이라며 "소중한 사람들과 햇살 가득한 광양 봄 주말여행을 계획하길 바란다"고 밝혔다.

광양=김현근 기자



어려울 때 힘이 되는 긴급복지지원제도

긴급복지지원제도



누가 받나요?



방임, 유기, 학대



중한 질병 또는 부상



가정폭력, 성폭력



수도, 가스 등의 공급 중단



주소득자의 사망, 가출, 구금시설수용, 실직, 휴·폐업



화재, 경매, 강제퇴거 주거지 상실

무엇을 받나요?

- 생계지원 : 월 126만원(4인 기준/월) 지원, 최대 6회
- 주거지원 : 월 64만원(4인 기준/월) 지원, 최대 12회
- 의료지원 : 300만원 이내 지원(퇴원전 신청)
- 기타지원 : 교육지원, 연료비, 해산비, 장제비

→ 맞춤형(생계) 급여 수급자의 경우, 의료지원(일부)만 가능

언제든지 문의주세요

당신은 소중한 사람입니다

광산구 복지정책과 062-960-8398, 8405 보건복지부 콜센터 129

“ 가까운 주소지의 동행정부지원센터에서 상담·신청 가능합니다 ”

선지원 후조사 (소득·재산 확인)

사후조사 결과 기준초과시 지원금 환수 조치

- 기준 중위소득 75% 이하 365만원(4인 가구)
- 금융재산 500만원 이하(주거지원은 700만원 이하)
- 일반재산 1억 8,800만원 이하(대도시 기준)

고독사 예방을 위해 동행정부지원센터에서 찾아가는 방문상담을 추진 중입니다. 홀로 어렵게 사시는 분 또는 주변에 도움이 필요한 이웃을 발견할 경우 가까운 주소지 동행정부지원센터 또는 보건복지부 콜센터(129)로 문의 바랍니다.