

# 광주동구, 활력 넘치는 노후! '노인여가지원사업' 호응 얻어

### 3년째 추진...올해 11개 분야 500여 명 참여자 확대 어르신들의 자존감 회복 및 고령친화도시 조성에 기여

광주 동구가 관내 어르신들의 문화·여가 생활 활성화를 위해 추진 중인 '노인 여가 지원사업'이 입소문을 타며 큰 호응을 얻고 있다.

지난 2021년부터 추진한 노인 여가 지원사업은 어르신들의 건전한 동아리 활동을 장려하고 자존감 회복, 고령친화도시 동구 조성에 기여하는 것을 골자로 한다.

첫해인 2021년에는 6개 분야(▲요가 ▲서예 ▲미술 ▲우쿨렐레 ▲뜨개질 ▲건강체조

150여 명이 참여했으나 이듬해 8개 분야 250여 명, 올해는 ▲그라운드골프 ▲탁구 ▲하모니카 ▲수채화 ▲실버노래교실을 추가한 11개 분야 500여 명으로 확대되며 인기를 끌고 있다.

올해는 지난해 사업에 대한 결과 평가를 통해 어르신들의 요구가 높았던 '어르신 건강체조 교실'을 4개 권역으로 확대하고, 맞춤형 프로그램으로 '실버 노래 교실'을 신설했다.

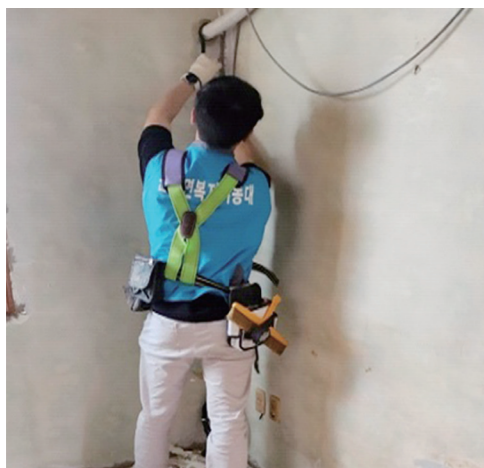
특히 복지관이나 경로당 이용 어르신 가운데 여성 비율이 높아 남성 어르신들의 여가 생활을 적극 지원하고자 '남성 어르신 노래교실 사업'을 추가 편성해 만족감을 높이기 위해 했다. 한 남성 어르신은 "남성끼리 편안하게 즐길 수 있는 자리가 만들어져 선택권이 넓어진 것 같아 만족스럽다"고 말했다.

임택 동구청장은 "고령친화도시에 걸맞게 지속적인 어르신 여가 활동 지원을 통해 배움과 활력이 있는 동구를 만들어가고자 한다"면서 "올해 첫걸음을 뗀 '남성 어르신 노래교실'에 좋은 성과가 있길 기대하며 앞으로도 다양한 분야의 동아리 활동을 적극 지원해나가겠다"고 말했다.

김재환기자



## 영암군 군서면 우리동네 복지공동체, 취약계층 주거환경개선 실시



### 창호공사 및 도배장판 등 대대적인 주택수리 진행

영암군 군서면 우리동네 복지공동체는 최근 취약계층 가구의 주거 불편 해소를 위한 주거환경개선 봉사를 펼쳤다.

군서면 주민복지팀은 고관절 수술 후 거동이 불편하여 주거 내 이동조차 어려운 독거노인 세대를 발굴하고, 현장 확인을 거쳐 이날 복지공동체와 함께 방바닥 철거에 이은 미장판 단열, 창호공사 및 도배장판 등 대대적인 주택수리를 통해 대상자가 보다 안전한 주거생활을 누릴 수 있도록 도왔다.

해당 가구는 그간 거실과 방 문턱의 높은 경사로 인해 어르신의 낙상 위험이 컸으며, 주거 공간은 외부 통풍이 심하여 여름에는 덥고 겨울에는 추운 악순환이 반복되는 열악한 상황이었다.

박현재 군서면장은 "주거환경 개선에 참여 해주신 복지공동체대원에게 다시한번 감사드리며, 마을 주민들이 안전하게 생활할 수 있도록 행정에서도 더욱 세심하게 살피겠다"고 말했다.

영암·조대호기자

## 가수 송가인, 진도에 고향사랑기부금 기부



진도군은 TV조선 미스트롯 진 송가인이 고향 진도를 찾아 고향사랑기부금 500만원을 기부했다고 25일 밝혔다.

진도군 홍보대사인 송가인은 4년 만에 열린

제43회 진도신비의바닷길축제에서 고향사랑기부금 연간 최대 한도인 500만원을 전달했다.

또 특유의 독보적 음색으로 군민들과 관광객들에게 열정과 감동의 무대를 선사해 축제의 분위기를 고조시키기도 했다.

가수 송가인은 "태어나고 자란 내 고향 진도에 기부하게 되어 참 기쁘게 생각한다"며 "저의 정성이 내 이웃인 군민들과 진도 발전에 소중하게 쓰여지길 바란다"고 밝혔다.

김희수 진도군수는 "진도의 딸 송가인 님의 뜻깊은 기부에 감사드립니다"며 "진도를 사랑하는 많은 분들의 관심과 사랑으로 이어지길 바란다"고 말했다.

진도·조상용기자

## 나주시-영광군, '공무원 교육 동기 인연' 고향사랑기부제로 이어져

### 나주시 감사실-영광군 군서면 직원들, 상호 교차 기부 훈훈



고향사랑기부제가 향유, 타 지역 국민뿐만 아니라 지자체 공무원 간 교류 촉매제가 되고 있다.

나주시는 최근 시 감사실과 영광군 군서면 직원들이 고향사랑기부제 교차 기부에 참여했다고 24일 밝혔다.

교차 기부는 나주시 감사실장과 영광군 군

서면장의 인연에서 비롯됐다. 두 사람은 공무원 교육 동기인 인연 시절부터 지금까지 관계를 이어오고 있다.

나주시청사에서 진행된 기탁식에는 시·군 직원 20여명이 참석했다. 양 시·군 직원들은 기부금과 함께 양 지역 특산물을 교환하기도 했다.

감사실 직원들은 고평탕 점심으로 대접하고 군서면 직원들은 모싯잎 송편을 선물하며 우애를 다졌다.

강영구 나주시장은 "고향사랑기부제를 통해 앞으로도 지자체 공무원 간 활발한 교류가 지속되길 바란다"며 "지역 발전을 위해 상호 우애와 협력을 다져준 직원들에게 고마움을 전한다"고 밝혔다.

고향사랑기부제는 개인(기부자)이 주소지 이외의 지역에 일정 금액을 기부하면 세액 공제 혜택을 받고 기부를 받은 지역에서는 기부자에게 담례품을 제공하는 제도다.

기부는 법인이 아닌 개인이 연간 500만원 한도 내에서 '고향사랑e음'(ilovegohyang.go.kr) 시스템을 통한 온라인 납부와 전국 농협 장구를 통한 대면 납부로 참여할 수 있다.

나주·송준표기자



## 무안읍 청년회, 사랑의 자장면 나눔 행사

무안군 무안읍 청년회는 지난 23일 무안군 노인복지회관에서 5월 가정의 달을 맞아 관내 어르신을 모시고 '제5회 사랑의 자장면 나눔 행사'를 펼쳤다.

이날 행사는 5월 가정의 달을 기념해 아버지의 노고에 감사하고 부모님의 사랑을 되새기 고자 마련되었으며, 선미식당(대표 김근영)과

콩반점(대표 조재선), 청년회원이 참여해 자장면 등을 지역 어르신에게 대접하고 안부 확인과 건강을 기원하였다.

한편 무안읍 청년회는 수년째 지역의 어려운 분들을 위한 따뜻한 이웃사랑 실천으로 더불어 사는 무안읍을 위해 앞장서고 있다.

무안·이기성기자

**"생활소식을 알려드립니다"**

**안 내**

- ▲한국노총 중앙법률원 진남상담소=(061-792-0362) 한국노총 순천노동상담소(061-721-7363) 한국노총 여수 상담소(062-685-5293)
- ▲호남해바라기아동센터 시스템 무상제공=13세 아동 및 정신 지체 장애인대상 긴급구조, 상담, 의료 심리치료 (062-232-1375)
- ▲생활상담 연구원 무료 방문, 전화, 온라인 상담=개인,주부,가족폭력,성,청소년 고민 등 (062-363-5599)
- ▲알고리즘상담 서비스 실시=인광알고리즘

- 답센터 무료 알코올 상담=술로인해 고통받는 사람 상담 및 교육 정보제공 (222-5666)
- ▲국가인권위원회 광주지역 사무소 인권상담=월~금요일 오전9시~오후5시 (일반전화 국번없이 1331, 전화 062-1331)
- ▲월 연탄 100장 기증 회원, 연탄배달회원(연10회)=1년 내내 자동이체 후원자,전남 거주자, 광주 장애인 사랑봉사회 연탄 100장으로 봉사 광주본부 (522-8909)
- ▲찾아가는 장애인 생활체육서비스=장애인 체육 동호인 및 선수를 모집 광주광역시 장애인 체육회 상담전화(1577-7976)
- ▲빛고을 한사랑 회원모집=광주전남 전북 지역에 거주하는 제주출신 환영합니다. 문의 (062-374-5885, 010-2444-4500)
- ▲남녀 배구회원 수시모집=수시 (매주 월, 수,금,토요일) 광주 북구 일곡동 일동중학교 문의 (011-612-2112)
- ▲영상과 브레인 회원 모집=시나리오(8mm) 스티디 그룹, 읍저버, 드라마(구

- 성작가) 등 공동 창작활동 관심있는사람, 20~30대 응모가능, 40대는 경력자
- ▲빛고을 한사랑 회원 모집=영아원 및 지적장애시설 봉사에 뜻이 있는 20세 이상 남녀 (010-9974-9390, 문자환영)
- ▲평동지역아동센터(공부방) 직원,자원봉사자 모집=사회복지사 자격증 소지자로 미술,만들기 등 예능에 소질있는분, 문의 062-363-5599
- ▲푸른복지문화센터회원=댄스 스포츠, 웰트, 팝 062-531-1769
- ▲광주지방보훈청 제대군인지원센터=중·장기복무 제대군인 소송 분쟁서비스 지원 (132,1577-8339)
- ▲광주·전남 MC품바 회원 모집=품바 배우실분(010-4624-8787)
- ▲신용사회만들기 시민연합 무료 채무상담=많은 채무로 고통받고 있는 사람들이나 신용불량자들의 신용회복을 위해 채무상담 매주 월~금 오후 5시. (062-226-9001~2)
- ▲종합민요사랑모임 회원=민요를 사랑하

- 며 사회봉사에 뜻이 있는 45세 이상 남녀 (019-601-6989)
- ▲신용사회만들기 무료 채무상담=월~금 오후 5시 (062-226-9001~2)
- ▲국가 인권 위원회 광주지역 사무소 인권상담 (일반전화 국번없이 1331)
- ▲제주특별자치도민회 회원 모집=광주 전남 전북 지역에 거주하는 제주출신 환영합니다 문의 (063-374-5885, 010-2444-4500)
- ▲국가인권위원회 광주지역 사무소 인권상담 (일반전화 국번없이 1331)
- ▲오지종합사회복지관 결혼이주여성 한글교실 회원 모집=초급반 : 화,수요일 중급반 : 월,수,금요일 수강료 무료 문의 (062-267-3700)
- ▲푸른복지문화센터회원=댄스 스포츠, 웰트, 팝 062-531-1769
- ▲광주지방보훈청 제대군인지원센터=중·장기복무 제대군인 소송 분쟁서비스 지원 (132,1577-8339)
- ▲광주·전남 MC품바 회원 모집=품바 배

- 우실분(010-4624-8787)
- ▲신용사회만들기 시민연합 무료 채무상담=많은 채무로 고통받고 있는 사람들이나 신용불량자들의 신용회복을 위해 채무상담 매주 월~금 오후 5시. (062-226-9001~2)
- ▲종합민요사랑모임 회원=민요를 사랑하며 사회봉사에 뜻이 있는 45세 이상 남녀 (019-601-6989)
- ▲신용사회만들기 무료 채무상담=월~금 오후 5시 (062-226-9001~2)
- ▲국가인권 위원회 광주지역 사무소 인권상담 (일반전화 국번없이 1331)
- ▲제주특별자치도민회 회원 모집=광주 전남 전북 지역에 거주하는 제주출신 환영합니다 문의 (063-374-5885, 010-2444-4500)
- ▲국가인권 위원회 광주지역 사무소 인권상담 (일반전화 국번없이 1331)
- ▲오지종합사회복지관 결혼이주여성 한글교실 회원모집=초급반 : 화,수요일 중급반 : 월,수,금요일 수강료 무료 문의 (062-267-3700)