

‘이웃도우며 보낸 50년~’ 배우 한지일과 60여명, 순천서 봉사

동료 전현직 유명 연예인들 함께 19일 ‘순천만요양병원’ 찾아
부부모델 등 시니어 패션쇼…태극기 한복·독도·중세풍 선보여

50여 년간 봉사활동을 이어온 원로 영화배우 한지일이 순천만국가정원박람회가 펼쳐지는 전남 순천시 19일 공연 봉사활동에 나선다.

배우 한지일은 트롯가수 겸 한국프로권투협회 이항수 회장, 동료 연예인 60여명과 함께 19일 오후 2시 순천만요양병원(이사장 김창숙)에서 ‘효 사랑 봉사’ 주제로 멋진 공연 봉사를 펼칠 예정이라고 11일 밝혔다.

한지일과 한마음으로 뭉친 연예계 동료들은 요양병원 어르신 350여 명과 병원 근무자 및 가족 등 200여 명 등 500여 명 앞에서 시니어패션쇼(런웨이)로 무대를 연다.

부부 모델 등 ‘시니어톱모델’ 50여 명이 패션 드레스, 태극기 한복, 독도와 중세풍의 의상을 번갈아 입으며 두 그룹으로 나뉘어 화려한 쇼를 보여준다.

이어 어르신들을 위해 신명나는 노래와 웃

음, 흥겨운 율동과 음악이 어우러진 색다른 무대가 이어진다.

추석 대명절을 앞두고 마련된 이날 효 사랑 공연 봉사는 배우 한지일과 가수 이항수를 필두로 가수와 영화배우, 스포츠맨, 텔런트, MC, 모델 등 60여 명이 한마음 한뜻을 모았다. 최근 활동 재개를 한 원조 한류스타 가수 계은숙도 무료 급식 봉사 등 참여를 이어가고 있다.

54년째 미국과 한국을 오가며 다양한 봉사활동을 펼쳤던 한지일은 1년 전 이항수의 90대 모친이 입원 중인 순천만요양병원을 찾아가는 과정에서 번개 방문한 구례 한 가족 노인복지센터에서 가진 공연에서 순천 공연을 마 음먹었다.

한 가족 노인복지센터에서 1시간 30분간 목청껏 위문공연 했던 이항수의 모습이 54년 어르신들과 함께한 자신보다 어르신과 따뜻

한 교감과 진실한 봉사를 하는 아우로 감명받았다는 것이다.

이어 찾아간 ‘순천만요양병원’과 인근 순천만국제정원박람회장 앞의 넓고 아름다운 말로 표현할 수 없어 곧바로 병원 측과 동료들을 설득해 순천 공연 일정을 잡았다.

한지일은 순천방문을 계기로 제주(이시돌 양노원·제주양로원), 강원(상애원), 부산(천사고아원), 인천(행복원), 서울(청암양로원·청운양로원)과 대전, 충청, 광주 등 전국을 돌아다니면서 했던 그동안의 크고 작은 봉사활동을 떠올렸다.

IMF 이후 베트남 하노이, 미국 시카고, LA, 오하이오, 매릴랜드, 인디애나, 애틀랜타, 버지니아, 필라델피아, 텍사스 등 트레일러를 끌고 다니며 대한민국과 평창동계올림픽을 외쳤던 기억도 있다. 일본 대마도에 가서 독도는 우리땅을 외치기도 했다.



국내에서도 70년대를 주름잡던 동료 연예인들과 양로원, 보육원, 장애우, 탈북어린이 돕기, 국군 위문공연 등 끊임없이 활동했다.

한지일은 “베트남 하노이 1년 6개월, 미국 12년 등 봉사를 잊은 적이 없었다”면서 “힘이 있는 대로 봉사활동에 나설 것이지만 요즘은 몸도 예전같이 성하지 않아 같은 길을 걷는

후배들 응원하면서, 얼마 남지 않은 인생 어려운 이웃들과 함께 할 마음뿐”이라고 말했다.

이어 “최근 유명을 달리한 와일드캣츠 임종임도 함께 하기로 뜻을 모았지만, 따뜻하고 고마운 마음 영원히 잊지 않겠다”고 추모했다.

순천=김승호 기자

담양 봉산면 새마을부녀회, 사랑의 건강 밀반찬 나눔 활동 실시

결식 우려되는 50가정에 밀반찬 전달



담양군 봉산면 새마을부녀회는 지난 8일 면 노인복지회관에서 결식이 우려되는 50가정에

건강과 영양을 고려한 밀반찬 나눔 봉사활동을 추진했다. 이날 봉사활동에 참여한 10명의 회원은 정성껏 장조림, 멸치볶음, 김자반 무침을 직접 만들어 독거노인 등 취약계층 50가정에 전달했다.

양두례 회장은 “이웃을 위해 아침 일찍부터 준비하느라 고생한 새마을부녀회 회원들의 정성과 사랑도 밀반찬과 함께 전달되기를 바란다”고 말했다.

구미형 봉산면장은 “새마을부녀회에서 우리 이웃을 위해 밀반찬을 준비해 주셔서 감사드립니다”며 “앞으로도 온정 넘치는 지역공동체를 만들어가는데 함께해주길 바란다”고 전했다.

담양=박종영 기자



무안군 무안읍, ‘사랑의 쌀’ 기탁받아

무안군 무안읍은 11일 무안농협과 무안통합RPC로부터 ‘사랑의 쌀’을 기탁받았다고 밝혔다. 무안농협은 쌀(5kg) 50포를, 무안통합RPC

는 쌀(10kg) 20포를 각각 기탁하였으며, 이는 총 150만 원 상당에 해당하는 물량이다.

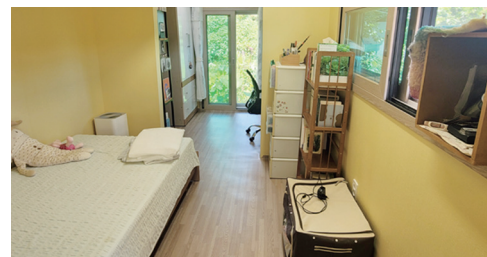
무안=이기성 기자

장흥군, 지역 아동 11가정에 공부방 선물

장흥군은 지역 어린이 11명에게 공부방을 지원했다고 밝혔다.

공부방 지원에는 (사)행복한가, 장흥전기, 광주 상일리배기구, 넝쿨회, MBM고려상사 등 5개 기관·단체가 사업비 4.165만원을 후원해 진행됐다. 아동 공부방 가꾸기 사업은 장흥군 주민복지과 희망복지팀에서 사례관리를 통해 주거환경이 열악하고 공부방 학습환경이 갖춰져 있지 않은 아동가구를 발굴해 지원됐다.

복지재단, 기관단체의 후원금을 연계하여 도배·장판, 단열 등 공부방 주거환경을 개선했



다. 책걸상, 컴퓨터, 옷장, 침대 등 공부방에 필요한 물품도 지원해 아동들이 깨끗하고 밝은 공간에서 건강하게 성장할 수 있도록 지원하고 있다.

장흥=김도영 기자

광주 광산구, 추석 맞아 지역사회 곳곳 온정 전한다

돌봄 이웃 6060세대, 사회복지시설 53곳 ‘따뜻한 명절 나기’ 지원

광주 광산구(구청장 박병규)가 민족 고유의 명절인 추석을 맞아 소외된 이웃이 없도록 지역 곳곳에 온기를 전한다.

광산구 전 부서, 전 공직자가 참여해 11일부터 추석 연휴 전날인 27일까지 돌봄 이웃

6060세대, 사회복지시설 53곳을 대상으로 기부·나눔 문화 확산을 위한 위문을 추진한다.

광산구 복지정책과와 복지관, 이를 제외한 실·과·소 등 부서가 장애인, 외국인주민,

한부모 가정 등 돌봄 이웃과 사회복지시설을 찾아 생필품, 과일, 참치 등 위문품을 전달하고, 인부를 살필 예정이다.

또 광산구 21개 동은 민간 후원을 연계해 돌봄 이웃 3186세대의 따뜻한 명절 나기를 지원할 예정이다.

임형택 기자



안 내

▲한국노총 중앙법률원 진남상담소=(061-792-0362) 한국노총 순천노동상담소 (061-721-7363) 한국노총 여수 상담소 (062-685-5293)

▲호남해바라기아동센터 시스템 무상제공=13세 아동 및 정신 지체 장애인대상 긴급구조, 상담, 의료 심리치료 (062-232-1375)

▲생활상담 연구원 무료 방문, 전화, 온라인 상담=개인,주부,가족폭력,성,청소년 고민 등 (062-363-5599)

▲알코올상담 서비스 실시=인광알코올상

담센터 무료 알코올 상담=술로인해 고통받는 사람 상담 및 교육 정보제공 (222-5666)

▲국가인권위원회 광주지역 사무소 인권상담=월~금요일 오전9시~오후5시 (일반전화 국번없이 1331, 전화 062-1331)

▲월 연탄 100장 기증 회원, 연탄배달회원(연10회)=1년 내내 자동이체 후원자,전남 거주자, 광주 장애인 사랑봉사회 연탄 100장으로 봉사 광주본부 (522-8909)

▲찾아가는 장애인 생활체육서비스=장애인 체육 동호인 및 선수를 모집 광주광역시 장애인 체육회 상담전화(1577-7976)

▲빛고을 한사랑 회원모집=광주전남 전북 지역에 거주하는 제주출신 환영합니다. 문의 (062-374-5885, 010-2444-4500)

▲남녀 배구회원 수시모집=수시 (매주 월, 수,금,토요일) 광주 북구 일곡동 일동중학교 문의 (011-612-2112)

▲영상과 브레인 회원 모집=시나리오(8mm) 스티디 그룹, 읍저버, 드라마(구

성작가) 등 공동 창작활동 관심있는사람, 20~30대 응모가능, 40대는 경력자

▲빛고을 한사랑 회원 모집=영아원 및 지체장애시설 봉사에 뜻이 있는 20세 이상 남녀 (010-9974-9390, 문자환영)

▲평동지역아동센터(공부방) 직원,자원봉사자 모집=사회복지사 자격증 소지자로 미술,만들기 등 예능에 소질있는분, 문의 062-363-5599

▲푸른복지문화센터회원=댄스 스포츠, 웰트, 팝 062-531-1769

▲광주지방보훈청 제대군인지원센터=중·장기복무 제대군인 소속 분쟁시비용 지원 (132,1577-8339)

▲광주·전남 MC품바 회원 모집=품바 배우실분(010-4624-8787)

▲신용사회만들기 시민연합 무료 채무상담=많은 채무로 고통받고 있는 사람들이나 신용불량자들의 신용회복을 위해 채무상담 매주 월~금 오후 5시. (062-226-9001~2)

▲종합민요사랑모임 회원=민요를 사랑하

며 사회봉사에 뜻이 있는 45세 이상 남녀 (019-601-6989)

▲신용사회만들기 무료 채무상담=월~금 오후 5시 (062-226-9001~2)

▲국가 인권 위원회 광주지역 사무소 인권상담 (일반전화 국번없이 1331)

▲제주특별자치도민회 회원 모집=광주 전남 전북 지역에 거주하는 제주출신 환영합니다 문의 (063-374-5885, 010-2444-4500)

▲국가인권위원회 광주지역 사무소 인권상담 (일반전화 국번없이 1331)

▲오치종합사회복지관 결혼이주여성 한글교실 회원 모집=초급반: 화,수요일 중급반: 월,수,금요일 수강료 무료 문의 (062-267-3700)

▲푸른복지문화센터회원=댄스 스포츠, 웰트, 팝 062-531-1769

▲광주지방보훈청 제대군인지원센터=중·장기복무 제대군인 소속 분쟁시비용 지원 (132,1577-8339)

▲광주·전남 MC품바 회원 모집=품바 배

우실분(010-4624-8787)

▲신용사회만들기 시민연합 무료 채무상담=많은 채무로 고통받고 있는 사람들이나 신용불량자들의 신용회복을 위해 채무상담 매주 월~금 오후 5시. (062-226-9001~2)

▲종합민요사랑모임 회원=민요를 사랑하며 사회봉사에 뜻이 있는 45세 이상 남녀 (019-601-6989)

▲신용사회만들기 무료 채무상담=월~금 오후 5시 (062-226-9001~2)

▲국가인권 위원회 광주지역 사무소 인권상담 (일반전화 국번없이 1331)

▲제주특별자치도민회 회원 모집=광주 전남 전북 지역에 거주하는 제주출신 환영합니다 문의 (063-374-5885, 010-2444-4500)

▲국가인권 위원회 광주지역 사무소 인권상담 (일반전화 국번없이 1331)

▲오치종합사회복지관 결혼이주여성 한글교실 회원모집=초급반: 화,수요일 중급반: 월,수,금요일 수강료 무료 문의 (062-267-3700)