

# 전남에 연중무휴 '달빛어린이병원' 2곳으로 늘어

### 순천 이어 광양...소아 청소년 평일 야간·휴일 진료 중·서부권으로도 확대...“지역 곳곳 운영되도록 최선을”

365일 소아청소년 외래진료가 가능한 '달빛어린이병원'이 지난해 순천에 이어 광양에도 문을 열었다.

3일 전남도에 따르면 지난해 12월 순천에서 달빛어린이병원이 처음 문을 연 데 이어 전남 광양에서 2호 병원이 본격적인 운영에 들어갔다.

달빛어린이병원은 18세 이하 소아나 청소년 경증환자가 평일 야간 또는 토·일요일, 공휴일에 응급실이 아닌 일반 병·의원을 방문해 외래진료를 받도록 도지사가 지정하는 의료기관이다.

2014년 첫 시행 이후 1월 말 현재 전국에 66곳이 운영 중으로, 소아청소년과 의사 부족, 야간업무 부담 등으로 신청 병원이 없어 지정에 어려움이 많다.

지역적으로는 서울 8곳, 경기 20곳, 인천 4곳

등 절반 가까운 32곳이 수도권에 몰려 있고 부산은 4곳, 대구는 2곳, 대전은 5곳, 세종과 광주주는 각 1곳, 충북과 충남은 3곳씩 운영 중이다. 전북과 경남은 5곳과 6곳에 이르고, 제주는 전남과 같이 2곳이 운영되고 있다. 울산, 강원, 경북은 아직까지 없다.

정부는 이를 감안해 연간운영비로 최소 3000만 원, 최대 4억3200만 원을 차등지원하고, 야간진료 관리료를 2배까지 올리는 것을 골자로 응급료법을 개정하는 등 달빛어린이병원 지정·운영 확대에 행정력을 모으고 있다.

전남도 역시 시·군과 함께 의료기관 참여를 독려해 지난해 12월 순천 소재 병원 2곳이 연합 운영하는 1호 병원을 지정해 그동안 4220명을 진료했다. 하루 평균 평일야간엔 60명, 주말엔 325명이 찾는다.

도는 이를 바탕으로 순천, 광양에 이어 중·



서부권으로도 확대할 계획이다. 중부권에는 나주·영광·장성·화순·영암·함평 등 6개 시·군, 중부권에는 목포·강진·장흥·해남·무안·진도·완도·신안 등 8개 시·군이 속해 있다. 나소영 도 식품의약과장은 “아이들의 건강

권을 지키고, 다른 지역 의료기관을 찾아가야 하는 부모의 육아 부담을 덜어주기 위해 달빛어린이병원이 지역 곳곳에 지정·운영되도록 최선을 다하겠다”고 말했다.

김희면기자

### 광주 교육정책 대표 브랜드 '365-스터디룸' 업무표장 등록 시교육청 “특허청에 등록 완료”

광주시교육청은 광주교육 정책 대표 브랜드인 학생 눈높이 공부방 '365-스터디룸'을 특허청에 업무표장 등록했다고 3일 밝혔다.

시교육청은 타 기관과 단체의 영리목적 사용을 차단하고, 공공성을 확보하기 위해 업무표장 등록을 추진했다고 설명했다. 지난해 5월 상표 출원, 등록 완료까지 9개월의 시간이 소요됐다. 등록일로부터 10년간 지식재산권(상표사용권)이 존속된다.

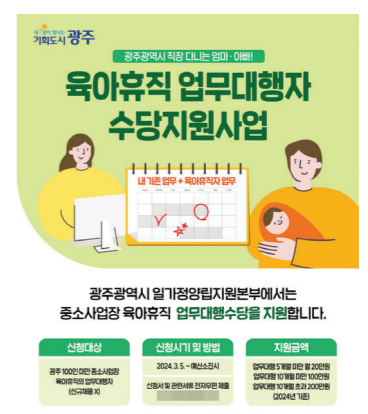
학생 눈높이 공부방 '365-스터디룸'은 독서실과 카페를 결합한 공간이다.

학습 형태에 따라 다양한 공간을 조성해 ▲개인별 학습 ▲모둠별 학습 ▲특별 토의·토론 학습 ▲온라인 학습 ▲동아리 활동 ▲교과 멘토·멘티 활동 ▲진로진학상담 등 학생들이 직접 운영하며 상시 사용할 수 있는 다용도 학습 공간이다.

이정선 교육감은 “학생 맞춤형 학습이 가능한 '365-스터디룸'을 통해 안전한 학교에서 방과후 보충학습·자기주도학습을 할 수 있는 학습공간 조성에 힘쓰겠다”고 말했다.

이슬비기자

### '광주 중소기업 인력난 해소' 육아휴직 업무대행수당 지원



광주시 중소기업 인력난 해소를 위해 '육아휴직 업무대행수당 지원사업'을 추진한다.

광주시 일가정양립지원본부

인 미만 중소기업의 육아휴직 활성화를 위해 '업무대행수당 지원사업'을 시행한다고 3일 밝혔다. 지원 금액은 업무대행기간이 5개월 미만일 경우 매월 20만원, 5개월 이상 10개월 미만일 경우 100만원, 10개월 이상이면 200만원이다. 업무대행기간 시작시점과 종료시점이 지난해 또는 내년일 경우 별도 산정해 지급한다.

또 '육아휴직·출산휴가·육아휴직'을 사용하면 출산휴가를 배제하지 않고 전체 기간을 업무대행기간으로 산정해 지원한다.

출산휴가자의 대체인력으로 신규 채용된 직원이 출산휴가에 이어 육아휴직 기간에도 해당 업무를 계속하면 업무대행자로 인정되며 육아휴직 종료 이후 4대 사회보험 가입 현황을 통해 고용유지 여부를 확인한다.

변영일기자

## 한국철도공사 전남본부, 제17기 주니어보드 발대식 개최



### 소통창구 역할 하나갈 계획

한국철도공사 전남본부는 최근 사내 청년이사회 주니어보드(Junior board)의 발대식을 가졌다.

주니어보드는 사내 청년중요회를 뜻하며, 다양한 직급·분야의 젊은 실무자들로 구성되었다.

위원들은 발대식에서 한 해 활동의 포부를 발표하며 결의를 다졌으며, 이어서 본부장을 비롯한 관리자와 자유로운 소통의 시간을

가졌다. 격의없는 소통을 통해 나온 다양한 안건들은 조직문화 개선 및 경영 혁신을 위해 적극적으로 반영될 예정이다.

올해로 17번째 기수를 맞이한 전남본부 주니어보드는 현장의 목소리를 수렴하고 이슈를 전파하는 등 소통창구 역할을 하나갈 계획이다.

김진태 한국철도공사 전남본부장은 “코레일의 향후 주역들로 자리잡을 주니어보드 위원들과 소통하는 의미있는 시간을 가졌다”며 “올해도 조직문화 개선을 위해 적극적으로 활동해줄 것을 기대한다”고 밝혔다.

순천=김승호 기자

## 광양제철소, 설비 제어장치 수명 사전 예측해 설비 고장 예방한다

### 계전기 교체주기 모니터링 시스템 운영...사용 횟수 권고범위 초과시 알람 즉각 전송

광양제철소(소장 이동렬)가 설비 제어장치 중 하나인 계전기의 교체 주기를 사전에 안내하는 시스템을 구축했다.

광양제철소 현장에는 설비의 원활한 작동을 위해 설비와 설비간 전기적 신호를 전달해주는 계전기가 가동 중이다. 이때 계전기에 문제가 발생하여 작동을 멈추거나 전기 신호가 과다하게 전달될 경우 계전기와 연결된 설비에도 장애가 발생할 수 있다. 이는 제품 생산과 품질에 악영향을 줄 수 있다.

광양제철소는 계전기에 문제가 발생하기 전

계전기의 교체 주기를 사전에 예측할 수 있도록 도와주는 계전기 교체 주기 모니터링 시스템을 운용하게 됐다.

3CGL(Continuous Galvanizing Line, 용융아연도금강판공장) 공장에 도입된 계전기 교체 주기 모니터링 시스템의 작동 원리는 전기 신호의 전달 횟수가 허용되는 범위를 초과할 경우 이를 작업자에게 즉각적으로 알람을 전송하는 방식이다.

각 계전기의 제조사마다 권고하는 신호 전달 횟수의 범위가 설정돼 있는데 이 범위의

90%를 초과하여 계전기가 사용될 때 알람을 보내게 된다.

이렇게 알람 신호를 받은 작업자는 계전기의 교체 시점이 임박한 사실을 인지할 수 있어 적시에 계전기를 정비할 수 있게 될 것으로 기대된다.

광양제철소 관계자는 “안정적인 계전기 운용이 가능하게 되었으며, 설비 이상을 사전에 예방함으로써 직원들이 더욱 안전한 환경에서 작업할 수 있게 됐다”고 말했다.

한편, 광양제철소는 안전사고 예방을 위해



실제 설비와 동일한 형태의 교보체가 설치된 교육실습장 구축과 계층별 직원들에게 맞춤형 안전교육을 제공하는 안전교육훈련센터를 신축해 전 직원의 안전역량 강화를 위한 교육 체계 강화에도 힘쓰고 있다.

동부취재본부 김승호 기자

한국근로진흥재단  
Korea Labor Foundation

## 퇴근시간 엄수, 행복시간 준수!

일은 근무 시간에 여가는 퇴근 이후에 생활 속의 위라벨 실천으로 기업과 근로자 모두 행복해집니다.

국민 이해·책임·공정 실현을 위한 슬로건입니다.

www.nhis.or.kr

## “건강보험, 월10만원 내고 18만원 혜택 받았다!”

2016년 현재 국민은 한 세대당 평균 104,062원의 보험료를 납부하고 평균 183,961원의 건강보험 혜택을 받으므로써, 보험료 납부액의 1.77배에 달하는 급여 혜택을 받으셨습니다.

건강보험 혜택 183,961원 (1.77배)

월보험료 납부 104,062원

가구당 월평균 18만원 혜택

2016년 보험료부담 대비 급여비

구분	보험료부담 대비 급여비
5분위 고소득층	240,833원 (1.1배)
4분위	125,531원 (1.7배)
3분위	79,147원 (2.1배)
2분위	48,103원 (2.7배)
1분위 저소득층	26,697원 (5.3배)

보건복지부  
Ministry of Health and Welfare  
총량 129

국민건강보험  
National Health Insurance  
고객센터 1577-1000

- 세무기장·조정
- 법인설립
- 양도소득세
- 상속증여세

## 박우열

### 세무회계사무소

Tel 062)710-8700  
Fax 062)710-5400

광주광역시 서구 상무대로 911번길 4 2층